

aplicações

Transporte de produtos ou materiais industriais.

Caixas plásticas ou de papelão, enlatados, garrafas e frascos, tambores, caixinhas tipo longa vida, etc.

Máquina de lavagem de caixas ou similares.

Esteiras de entrada e saída de túneis de congelamento de produtos, de imersão, túneis de encolhimento, etc.

características

Produto injetado em nylon de engenharia ou AC, produto atóxico, com alta dureza e resistência mecânica.

Suporta temperatura de **-50 a 120 graus centígrados**.

Raio mínimo de trabalho interno = 600mm.

Produto aprovado pelo Ministério da Agricultura.

Características mecânicas comprovadas por laudos laboratoriais.

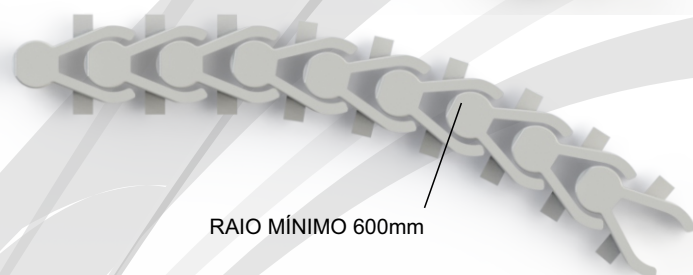
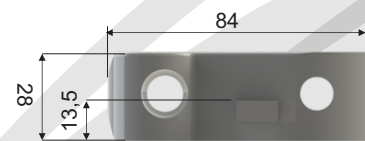
capacidade de carga

A capacidade de carga é de até 350 Kgf.

Carga de ruptura de 480 Kgf.



CR

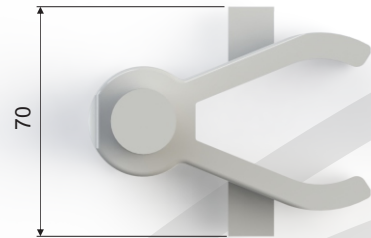
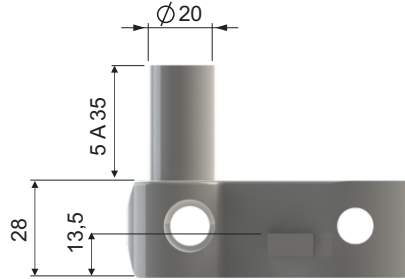
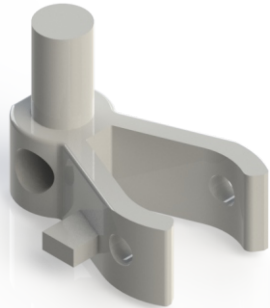


DADOS DA ESTEIRA

MATERIAL	TEMP. °C TRABALHO	CAPACIDADE DE CARGA (Kgf/m)	PESO DA ESTEIRA (Kg/m)	ATRITO	CORES
NYLON	0 à 120 °C	350 Kgf/m	2.04Kg	0,30	BRANCO/CINZA
ACETAL	-50 à 120 °C	350 Kgf/m	2.00Kg	0,10	BRANCO/CINZA

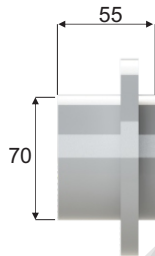
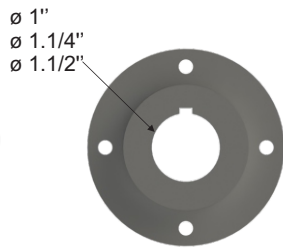
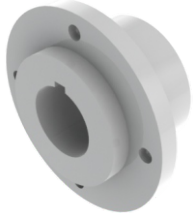
PASSO	50,8mm
ESPESSURA	28mm
PINO DE LATÃO PN 08	07 / 16"
PINO DE INOX PN 08	07 / 16"

●●● pino arrastador

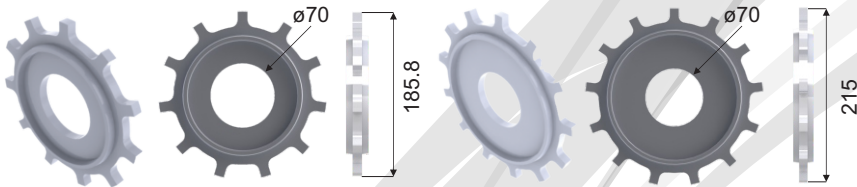


CR

●●● cubo



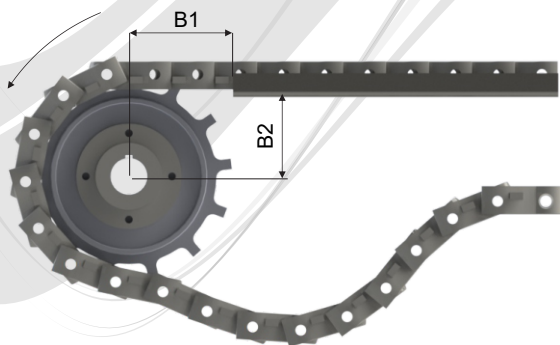
●●● engrenagens



Código	Nº de dentes	ØP	ØI	Furo para o eixo /cubo	Material
EZ11CR50	11	182mm	152mm	1" / 1.1/4" / 1.1/2"	Nylon
EZ13CR50	13	210mm	183mm	1" / 1.1/4" / 1.1/2"	Nylon

Outros tamanhos de engrenagens consultar a área técnica da Bumerangue.

●●● catenária e sentido de giro



Código Engrenagem	B1	B2
EZ11CR50	91mm	75mm
EZ13CR50	108mm	93mm