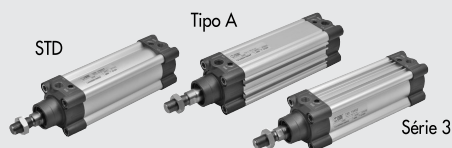


CILINDROS ISO 15552



DADOS TÉCNICOS		Poliuretano	NBR	FKM/FPM	Baixa Temperatura
Pressão Máxima de Operação	bar			10	
	MPa			1	
	psi			145	
Temperatura de Operação	°C	-10 a +80	-10 a +80	[-10 a +150 (cil. não magnéticos)]	
Fluido		Ar comprimido lubrificado ou não. Se lubrificado, a lubrificação deve ser contínua			
Diâmetros	mm	32; 40; 50; 63; 80; 100; 125			
Projeto		Cabeçotes com parafusos trilobulares			
Cursos Padrão +	mm	Simples Ação: Diâmetros Ø 32 a 63mm Cursos de 1 a 250mm Dupla Ação: Diâmetros Ø 32 a 80mm Cursos de 1 a 2800mm Diâmetros Ø 100 a 125mm Cursos de 1 a 2600mm			
Versões		Dupla Ação Amortecido, Simples Ação Haste Recuada Amortecido, Haste Passante Amortecido, Amortecimento Prolongado			
Ímã para Sensor		Alta Temperatura, Com Bloqueio de Haste, Vedação para óleo, Haste Passante com Vedação para Óleo, Baixo Atrito, No-stick slip.			
Pressão de funcionamento		Todas as versões são fornecidas com ímã. Fornecidos sem ímã sob encomenda. Ø 32; 40: 0,4 bar Ø 50 e 63mm, curso < 1500mm: 0,3 bar Ø 50 e 63mm, curso > 1500mm: 0,4 bar Ø 80 a 125mm curso < 1500mm: 0,2 bar Ø 80 a 125mm curso > 1500mm: 0,4 bar			
Notas		Para velocidades inferiores a 0,2m/s, utilizar a versão no-stick slip e ar sem lubrificação. + Cursos máximos recomendados. Valores maiores podem gerar problemas de operação.			

CILINDRO ISO 15552 SÉRIE STD

CHAVE DE CODIFICAÇÃO

CIL	1 2 1 VERSÃO	0	3 2 DIÂMETRO	0 0 5 0 CURSO	C MATERIAL	P VEDAÇÕES
	120 Dupla ação amortecido não magnético	A Standard S Não magnético ▲ G No stick-slip	32 40 50 63 80 ■ 100 ■ 125	Para cursos máximos aplicáveis, verificar dados técnicos	A Haste cromada C45, êmbolo em alumínio. Padrão para cilindros com curso acima de 1000mm e para cilindros com diâmetro acima de Ø 80mm. C Haste cromada C45, êmbolo em tecnopolímero. Padrão para cilindros com curso abaixo de 1000mm e para cilindros com diâmetro entre Ø32mm e Ø63mm	P Poliuretano N NBR (Borracha Nitrílica) V FKM/FPM ● B Baixa temperatura
	121 Dupla ação amortecido				Z Haste e porca em aço inox, êmbolo em alumínio	
	122 Haste Passante				X Haste e porca em aço inox, êmbolo em tecnopolímero	
	124 Dupla ação não amortecido					
	125 Duplex Geminado					
+	126 Simples ação					
	127 Tandem					
	134 Versão com bloqueio de haste					
*	136 Versão com bloqueador de haste					
* ♦	137 Versão com bloqueador de haste e unidade guia					

- No código do cilindro com letra na quarta posição, o Ø100 se torna A1 e o Ø125 se torna A2
- Somente disponível para versões com êmbolo em alumínio (A ou Z)
- + Disponível até Ø63mm e somente nas versões com êmbolo em alumínio (A e Z)

- ▲ Para velocidades inferiores a 0,2m/s. Utilizar apenas ar não lubrificado
- ◆ Disponível até Ø100mm
- * Não disponível para vedações V e B

Disponível nas versões baixo atrito [123] e amortecimento prolongado [131]

CILINDRO ISO 15552 TIPO A

CHAVE DE CODIFICAÇÃO

CIL	1 2 1 VERSÃO	A	3 2 DIÂMETRO	0 0 5 0 CURSO	C MATERIAL	P VEDAÇÕES
	121 Dupla ação amortecido	A Standard	32	Para cursos máximos aplicáveis, verificar dados técnicos	A Haste cromada C45, êmbolo em alumínio. Padrão para cilindros com curso acima de 1000mm e para cilindros com diâmetro acima de Ø 80mm.	P Poliuretano
	122 Haste Passante	▲ B No stick slip	40		N Haste cromada C45, êmbolo em tecnopolímero. Padrão para cilindros com curso abaixo de 1000mm e para cilindros com diâmetro entre Ø32mm e Ø63mm	N NBR (Borracha Nitrílica)
	124 Dupla ação não amortecido	C Não magnético	50		C Haste e porca em aço inox, êmbolo em alumínio	V FKM/FPM
	125 Duplex Geminado		63		X Haste e porca em aço inox, êmbolo em tecnopolímero	● B Baixa temperatura
+	126 Simples ação		80			
	127 Tandem		A1 = Ø 100			
	134 Versão com bloqueio de haste		A2 = Ø 125			
*	136 Versão com bloqueador de haste					
* ♦	137 Versão com bloqueador de haste e unidade guia					

- Somente disponível para versões com êmbolo em alumínio (A ou Z)
- + Disponível até Ø63mm e somente nas versões com êmbolo em alumínio (A e Z)
- ▲ Para velocidades inferiores a 0,2m/s. Utilizar apenas ar não lubrificado

- ◆ Disponível até Ø100mm
- * Não disponível para vedações V e B

Disponível nas versões baixo atrito [129] e amortecimento prolongado [130]

CILINDRO ISO 15552 SÉRIE 3

CHAVE DE CODIFICAÇÃO

CIL	1 2 1 VERSÃO	3	3 2 DIÂMETRO	0 0 5 0 CURSO	C MATERIAL	N VEDAÇÕES
	121 Dupla ação amortecido	3 Série 3	32	Para cursos máximos aplicáveis, verificar dados técnicos	A Haste cromada C45, êmbolo em alumínio. Padrão para cilindros com curso acima de 1000mm e para cilindros com diâmetro acima de Ø 80mm.	P Poliuretano
	122 Haste Passante	◆ 4 Série 3	40		C Haste cromada C45, êmbolo em tecnopolímero. Padrão para cilindros com curso abaixo de 1000mm e para cilindros com diâmetro entre Ø32mm e Ø63mm	N NBR (Borracha Nitrílica)
	124 Dupla ação não amortecido	5 Série 3	50		Z Haste e porca em aço inox, êmbolo em alumínio	V FKM/FPM
	125 Duplex Geminado	Non-magnetic	63		X Haste e porca em aço inox, êmbolo em tecnopolímero	● B Baixa temperatura
+	126 Simples ação		80			
	127 Tandem		A1 = Ø 100			
	134 Versão com bloqueio de haste		A2 = Ø 125			
*	136 Versão com bloqueador de haste					
* ♦	137 Versão com bloqueador de haste e unidade guia					

- Somente disponível para versões com êmbolo em alumínio (A ou Z)
- + Disponível até Ø63mm e somente nas versões com êmbolo em alumínio (A e Z)
- ▲ Para velocidades inferiores a 0,2m/s. Utilizar apenas ar não lubrificado

- ◆ Disponível até Ø100mm
- * Não disponível para vedações V e B

CHAVE DE CODIFICAÇÃO PARA CILINDROS SÉRIE 3 BAIXÍSSIMO ATRITO

CIL	1 2 3 VERSÃO	3	3 2 DIÂMETRO	0 1 0 0 CURSO	A MATERIAL	N VEDAÇÕES
	123 Baixíssimo Atrito	3 Dupla ação magnético	32	De 1 a 1200 mm	A Haste cromada C45, êmbolo em alumínio	N NBR (Borracha Nitrílica)
		5 Dupla ação não magnético	40		Z Haste e porca em aço inox, êmbolo em alumínio	
			50			
			63			

Todos os cilindros são no stick-slip.
Todos os cilindros são não amortecidos.

Cilindros baixíssimo atrito não estão disponíveis na versão Haste Passante.

CILINDROS ISO 15552 TWO-FLAT


DADOS TÉCNICOS		POLIURETANO			
Pressão Máxima de Operação	bar	10			
	MPa	1			
	psi	145			
Temperatura de Operação	°C	-10 a +80			
Fluido		Ar comprimido lubrificado ou não. Se lubrificado, a lubrificação deve ser contínua			
Diâmetros	mm	32; 40; 50; 63			
Projeto		Cabeçotes com Parafusos Trilobulares			
Cursos Padrão	mm	Ø 32 = 300	Ø 40 = 400	Ø 50 = 500	Ø 63 = 500
Versões		Dupla Aço Amortecido, Haste Passante Amortecido, no stick-slip			
Sensor		Todas as versões são fornecidas com imã. Fornecido sem imã sob encomenda.			
Pressão de funcionamento	bar	Ø 32 = 0,4	Ø 40 = 0,4	Ø 50 = 0,3	Ø 63 = 0,3
Máximo torque na haste	Nm	Ø 32 = 0,2	Ø 40 = 0,4	Ø 50 = 1	Ø 63 = 1
Máxima rotação na haste em graus	°	Ø 32 = 0,7	Ø 40 = 0,75	Ø 50 = 0,65	Ø 63 = 0,65
Notas		Para velocidades inferiores a 0,2m/s, utilizar a versão no-stick slip e ar sem lubrificação.			

CHAVE DE CODIFICAÇÃO PARA CILINDRO TWO-FLAT STANDARD

CIL	1 2 1 VERSÃO	0	3 2 DIÂMETRO	0 0 5 0 CURSO	F MATERIAL	P VEDAÇÕES
	120 Dupla ação amortecido não magnético	0 Diâmetro S Não magnético	32 40 50 63	+ Ø32 curso 1 a 300mm + Ø40 curso 1 a 400mm + Ø50 a Ø63 curso 1 a 500mm	F Haste Two-Flat e porca em aço inox 303	P Vedações em poliuretano
	121 Dupla ação amortecido	▲ G No stick-slip				
	122 Haste Passante					

- + Cursos máximos recomendados. Valores maiores podem gerar problemas de operação.
▲ Para velocidades inferiores a 0,2m/s, utilizar a versão no-stick slip e ar sem lubrificação.

CHAVE DE CODIFICAÇÃO PARA CILINDRO TWO-FLAT STANDARD

CIL	1 2 1 VERSÃO	A	3 2 DIÂMETRO	0 0 5 0 CURSO	F MATERIAL	P VEDAÇÕES
	121 Dupla ação amortecido	A Standard ▲ B No stick slip	32 40 50 63	+ Ø32 curso 1 a 300mm + Ø40 curso 1 a 400mm + Ø50 a Ø63 curso 1 a 500mm	F Haste Two-Flat e porca em aço inox 303	P Vedações em poliuretano
	122 Haste Passante	C Não magnético				

- + Cursos máximos recomendados. Valores maiores podem gerar problemas de operação.
▲ Para velocidades inferiores a 0,2m/s, utilizar a versão no-stick slip e ar sem lubrificação.

ACESSÓRIOS – VER CILINDROS ISO 15552 STD

CILINDRO HASTE GÊMEA SÉRIE TWNC


DADOS TÉCNICOS		POLIURETANO			
Pressão Máxima de Operação	bar	10			
	MPa	1			
	psi	145			
Temperatura de Operação	°C	-10 a +80			
Fluido		Ar comprimido lubrificado ou não. Se lubrificado, a lubrificação deve ser contínua.			
Diâmetros	mm	32; 40; 50; 63; 80; 100			
Cursos Padrão +	mm	25 a 500			
Projeto		Perfil Extrudado			
Versões		Magnético standard amortecido			
Forças geradas a 6 bar no avanço/retorno	N	Ø 32: 434/350 Ø 40: 678/597 Ø 50: 1060/940	Ø 63: 1683/1471 Ø 80: 2714/2295 Ø 100: 4241/3812		
Notas		+ Cursos máximos recomendados. Valores maiores podem gerar problemas de operação.			

CHAVE DE CODIFICAÇÃO

CIL	W 1 4 0 VERSÃO	0 3 2 DIÂMETRO	0 0 2 5 CURSO	+ Cursos máximos recomendados. Valores maiores podem gerar problemas de operação.
W140	Cilindro dupla ação, magnético, amortecido	032 063	+ 0025 a 0500 mm	
W142	Cilindro dupla ação, magnético, amortecido, haste simples passante	040 080 050 100		

ACESSÓRIOS – VER CILINDROS ISO 15552 STD

CILINDRO ISO 15552 SÉRIE RHV



ATUADORES

CILINDRO ISO 15552 SÉRIE RHV

DADOS TÉCNICOS		Poliuretano	NBR	FKM/FPM
Pressão Máxima de Operação	bar		10	
Temperatura de Operação	°C	-10 a 80	-10 a 80	-10 a 150 (cilindros não magnéticos)
Fluido	°C	Ar comprimido filtrado 50µm, lubrificado ou não. Se lubrificado, a lubrificação deve ser contínua		
Diâmetros	mm	32; 40; 50; 63; 80; 100		
Projeto		Cabeçotes com parafusos trilobulares		
Cursos Padrão +	mm	Simples Ação: Diâmetros ø32 a 63mm Cursos de 1 a 250mm* Dupla Ação: Diâmetros ø32 a 80mm Cursos de 1 a 2800mm* Diâmetro ø100mm Cursos de 1 a 2600mm*		
Versões		ø32 e ø40mm: 0,4bar ø50 e ø63mm, curso < 1500mm: 0,3bar ø50 e ø63mm, curso > 1500mm: 0,4bar ø80 a ø100mm, curso < 1500mm: 0,2bar ø80 a ø100, curso > 1500mm: 0,4bar		
Ímã para Sensor				
Pressão de funcionamento				
Notas		<p>Para velocidades inferiores a 0,2m/s, utilizar a versão no-stick slip e ar sem lubrificação.</p> <p>* Cursos máximos recomendados. Valores maiores podem gerar problemas de operação.</p> <p>** Verificar possibilidade de venda com departamento comercial.</p> <p>***Para outras versões não citadas neste catálogo, consultar departamento comercial.</p> <p>Dupla Ação Amortecido, Dupla Ação não amortecido, Haste Passante Amortecido**, Alta Temperatura, no-stick slip</p> <p>Todas as versões são fornecidas com ímã. Fornecidos sem ímã sob encomenda.</p>		

CILINDRO ISO 15552 SÉRIE RHV

CHAVE DE CODIFICAÇÃO

	1	3	3 2	0 0 5 0	C	P
	VERSÃO		DIÂMETRO	CURSO	MATERIAL	VEDAÇÕES
Z54	1 Dupla ação amortecimento fixo	3 Magnético 5 Não magnético	32 40 50 63 80	32 a 80 0025 a 2800mm 100 0025 a 2600mm	A Haste SAE 1045 êmbolo em alumínio para cursos superiores a 1000mm e para cilindros de ø80 a 100mm C Haste sae 1045 êmbolo em tecnopolímero para cursos inferiores a 1000 mm e para cilindros de ø32 a ø 63mm Z Haste AISI 303, êmbolo em alumínio para cursos superiores a 1000mm e para cilindros de ø80 a 100mm X Haste AISI 303, êmbolo em tecnopolímero para cursos inferiores a 1000 mm para cilindros de ø 32 a ø 63 mm	N Guarnição NBR P Guarnição poliuretano V Guarnição** FKM/FPM

+ Cursos máximos recomendados. Valores maiores podem gerar problemas de operação.

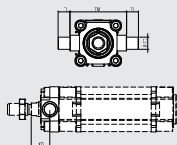
● Para velocidades inferiores a 0,2m/s, utilizar a versão no-stick slip e ar sem lubrificação.

ACESSÓRIOS

FIXAÇÃO POR MUNHÃO DIANTEIRO

Código	Ø	TD	TL	TM	XD
CNKF-032KT	32	12	12	50	18
CNKF-040KT	40	16	16	63	20
CNKF-050KT	50	16	16	75	25
CNKF-063KT	63	20	20	90	25
CNKF-080KT	80	20	20	110	32
CNKF-100KT	100	25	25	132	32

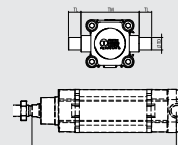
Nota: n. 1 peça por embalagem



FIXAÇÃO POR MUNHÃO TRASEIRO

Código	Ø	TD	TL	TM	XT
CNKF-032KT	32	12	12	50	138
CNKF-040KT	40	16	16	63	145
CNKF-050KT	50	16	16	75	155
CNKF-063KT	63	20	20	90	170
CNKF-080KT	80	20	20	110	188
CNKF-100KT	100	25	25	132	208

Nota: n. 1 peça por embalagem



ACESSÓRIOS EXEMPLO: 0950322007

CANTONEIRA - MODELO A



Código	Descrição
W095_2001	
W095_3001	Para Haste Gêmea

ARTICULAÇÃO TRASEIRA FÊMEA MODELO B



Código	Descrição
W095_2003	

ARTICULAÇÃO TRASEIRA MACHO MODELO BA



Código	Descrição
W095_2004	

ARTICULAÇÃO TRASEIRA MACHO ARTICULADA MODELO BAS



Código	Descrição
W095_2006	

ARTICULAÇÃO TRASEIRA MACHO CETOP PARA MODELO B - MODELO GL



Código	Descrição
W095_2008	

ARTICULAÇÃO TRASEIRA MACHO ISO PARA MODELO B - MODELO GS



Código	Descrição
W095_2108	

ARTICULAÇÃO TRASEIRA MACHO ISO 15552 PARA MODELO B - MODELO AB7



Código	Descrição
W095_2017	

FLANGE FRONTAL/TRASEIRA MODELO C



Código	Descrição
W095_2002	
W095_3002	Para Haste Gêmea

PORCA DA HASTE - MODELO S



Código	Ø	Descrição
0950322010	32	Ac. Porca da Haste Cil. 15552 M10x1,25
0950402010	40	Ac. Porca da Haste Cil. 15552 M12x1,25
0950502010	50/63	Ac. Porca da Haste Cil. 15552 M16x1,5
0950802010	80/100	Ac. Porca da Haste Cil. 15552 M20x1,5
0951252010	125	Ac. Porca da Haste Cil. 15552 M27x2

RÓTULA - MODELO GA-M



Código	Ø	Descrição
W0950322025	32	Ac. Rótula Mod. GA-M M10x1,25
W0950402025	40	Ac. Rótula Mod. GA-M M12x1,25
W0950502025	50/63	Ac. Rótula Mod. GA-M M16x1,5
W0950802025	80/100	Ac. Rótula Mod. GA-M M20x1,5
W0951252025	125	Ac. Rótula Mod. GA-M M27x2

GARFO - MODELO GK-M



Código	Ø	Descrição
W0950322020	32	Ac. Garfo Mod. GK-M M10x1,25
W0950402020	40	Ac. Garfo Mod. GK-M M12x1,25
W0950502020	50/63	Ac. Garfo Mod. GK-M M16x1,5
W0950802020	80/100	Ac. Garfo Mod. GK-M M20x1,5
W0951252020	125	Ac. Garfo Mod. GK-M M27x2

ACOPLAMENTO AUTO ALINHADOR MODELO GA-K



Código	Ø	Descrição
W0950322030	032	Ac. Acoplamento Auto Alinhador Mod. GA-K-M10x1,25
W0950402030	040	Ac. Acoplamento Auto Alinhador Mod. GA-K-M12x1,25
W0950502030	050/063	Ac. Acoplamento Auto Alinhador Mod. GA-K-M16x1,5
W0950802030	080/100	Ac. Acoplamento Auto Alinhador Mod. GA-K-M20x1,5

MUNHÃO INTERMEDIÁRIO MODELO EN, PARA STD, SÉRIE TWO-FLAT STD E HASTE GÊMEA



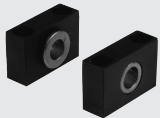
Código	Descrição
095_2007	

MUNHÃO INTERMEDIÁRIO MODELO EN, PARA TIPO A, SÉRIE TWO-FLAT TIPO A



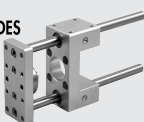
Código	Descrição
095_2107	

MANCAL PARA MUNHÃO MODELO EN - MODELO EL



Código	Ø	Descrição
W0950322009	032	Ac. Mancal Mod. EL
W0950402009	040/050	Ac. Mancal Mod. EL
W0950632009	063/080	Ac. Mancal Mod. EL
W0951002009	100/125	Ac. Mancal Mod. EL

GDS-M PERFIL PARA CARGAS E VELOCIDADES LIMITADAS



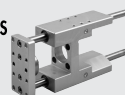
Código	Descrição
W070_1_*	

GDH:H PERFIL PARA ALTAS CARGAS



Código	Descrição
W070_2_*	

GDM:H PERFIL PARA ALTAS VELOCIDADES



Código	Descrição
W070_3_*	

* EXEMPLO
W070322100
CURSO PADRÃO
50 - 100 - 150 - 200 - 250 - 320 - 400 - 500

TRAVA MECÂNICA DA HASTE



Código	Ø	Descrição
W5010001102	32	Acc. rod block MV5032/LD
W5010001103	40	Acc. rod block MV5040/LD
W5010001104	50	Acc. rod block MV5050/LD
W5010001109	63	Acc. rod block MV5063/LDM
W5010001106	80	Acc. rod block MV5080/LD
W5010001107	100	Acc. rod block MV5100/LD
W5010001108	125	Acc. rod block MV5125/LD

SUPORTE PARA FIXAÇÃO DE VÁLVULA EM CILINDROS SÉRIE KCV

Código	Descrição
0950322090	Ac. Kit de fixação para cil. Ø32mm
0950402090	Ac. Kit de fixação para cil. Ø40mm
0950502090	Ac. Kit de fixação para cil. Ø50mm
0950632090	Ac. Kit de fixação para cil. Ø63mm
0950802090	Ac. Kit de fixação para cil. Ø80mm
0951002090	Ac. Kit de fixação para cil. Ø100mm
0951252090	Ac. Kit de fixação para cil. Ø125mm

KITS PARA FIXAÇÃO DE VÁLVULAS EM SUPORTES

Código	Descrição
0950002001	Kit fix. Válvula ISO 1 em cil. ISO 15552
0950002002	Kit fix. Válvula ISO 2 em cil. ISO 15552
0950002003	Kit fix. Válvula Mach 16 em cil. ISO 15552
0950002004	Kit fix. Válv. Série 70 1/8" e 1/2" em cil. ISO 15552
0950002006	Kit fix. Válvula Série 70 1/2" em cil. ISO 15552

CILINDROS ISO 15552 STD, TIPO A E SÉRIE 3: PARTES SOBRESSALENTES

NOVOS LANÇAMENTOS

Código	Diâmetro	Descrição
009 ... 0101	Ø 32 a 125	Kit completo de vedações em poliuretano
009 ... 0502	Ø 32 a 125	Kit completo de vedações em NBR
009 ... 0110N	Ø 32 a 125	Kit do cabeçote dianteiro em poliuretano
009 ... 0304N	Ø 32 a 125	Kit do cabeçote dianteiro em NBR
009 ... 0111N	Ø 32 a 125	Kit do cabeçote traseiro em poliuretano
009 ... 0305N	Ø 32 a 125	Kit do cabeçote traseiro em NBR
009 ... 0604	Ø 32 a 63	Kit completo do êmbolo em poliuretano
009 ... 0604	Ø 80 a 125	Kit completo do êmbolo em poliuretano
009 ... 0602	Ø 32 a 63	Kit completo do êmbolo em NBR
009 ... 0602	Ø 80 a 125	Kit completo do êmbolo em NBR
009 ... 0704N	Ø 32 a 63	Kit completo Cabeçotes + êmbolo em poliuretano
009 ... 0704N	Ø 80 a 125	Kit completo Cabeçotes + êmbolo em poliuretano
009 ... 0702N	Ø 32 a 63	Kit completo Cabeçotes + êmbolo em NBR
009 ... 0702N	Ø 80 a 125	Kit completo Cabeçotes + êmbolo em NBR
009 ... 0800	Ø 32 a 125	Ímã

OLD RELEASE

Código	Diâmetro	Descrição
009 ... 0101	Ø 32 a 125	Kit completo de vedações em poliuretano
009 ... 0502	Ø 32 a 125	Kit completo de vedações em NBR
009 ... 0110	Ø 32 a 125	Kit do cabeçote dianteiro em poliuretano
009 ... 0304	Ø 32 a 125	Kit do cabeçote dianteiro em NBR
009 ... 0111	Ø 32 a 125	Kit do cabeçote traseiro em poliuretano
009 ... 0305	Ø 32 a 125	Kit do cabeçote traseiro em NBR
009 ... 0604	Ø 32 a 63	Kit completo do êmbolo em poliuretano
009 ... 0604	Ø 80 a 125	Kit completo do êmbolo em poliuretano
009 ... 0602	Ø 32 a 63	Kit completo do êmbolo em NBR
009 ... 0602	Ø 80 a 125	Kit completo do êmbolo em NBR
009 ... 0704	Ø 32 a 63	Kit completo Cabeçotes + êmbolo em poliuretano
009 ... 0704	Ø 80 a 125	Kit completo Cabeçotes + êmbolo em poliuretano
009 ... 0702	Ø 32 a 63	Kit completo Cabeçotes + êmbolo em NBR
009 ... 0702	Ø 80 a 125	Kit completo Cabeçotes + êmbolo em NBR
009 ... 0800	Ø 32 a 125	Ímã

CYLINDERS ISO 15552 STD AND TYPE "A" TWO-FLAT: SPARE PARTS

Código	Diâmetro	Descrição
009 ... 0101F	Ø 32 a 63	Kit completo de vedações em poliuretano
009 ... 0110F	Ø 32 a 63	Kit do cabeçote dianteiro em poliuretano
009 ... 0111	Ø 32 a 63	Kit do cabeçote traseiro em poliuretano
009 ... 0604	Ø 32 a 63	Kit completo do êmbolo em poliuretano
009 ... 0704F	Ø 32 a 63	Kit completo Cabeçotes + êmbolo em poliuretano
009 ... 0800	Ø 32 a 63	Ímã

CILINDROS ISO 15552 Ø160-200MM CAMISA REDONDA



DADOS TÉCNICOS		NBR	FKM/FPM
Pressão Máxima de Operação	bar MPa	10	
Temperatura de Operação	°C	-10 a +80	-10 a +150
Projeto		Camisa redonda com tirantes	
Cursos Padrão	mm	25-50-75-80-100-125-150-200-250-300-350-400-500-600-700-800-900-1000	

CHAVE DE CODIFICAÇÃO PARA CAMISA REDONDA

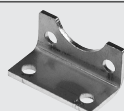
CIL	W 1 2 1 VERSÃO	1 6 0 DIÂMETRO-EXECUÇÃO	0 0 5 0 CURSO	0 2 0 0 EXECUÇÃO
W120	Dupla ação amortecido, não-magnético	160 160 200 200	+ 0025 a 2800 mm	Especificar valor H1 para versão com munhão intermediário
W121	Dupla ação amortecido	XA3 160 Haste em aço inox XA4 200 Haste em aço inox		
W122	Dupla ação amortecido Haste Passante	VA3 160 Haste em aço inox e vedação em FKM/FPM VA4 200 Haste em aço inox e vedação em FKM/FPM		
W123	Dupla ação amortecido Haste Passante não-magnético	KA3 160 Haste C45 e vedação em FKM/FPM KA4 200 Haste C45 e vedação em FKM/FPM		
W124	Dupla ação não amortecido	AA3 160 com Munhão intermediário AA4 200 com Munhão intermediário ● GA3 160 no stick-slip ● GA4 200 no stick-slip		

+ Cursos máximos recomendados. Valores maiores podem gerar problemas de operação.

● Para velocidades inferiores a 0,2m/s, utilizar a versão no-stick slip e ar sem lubrificação.

ACESSÓRIOS

CANTONEIRA – MODELO A



Código	Descrição
W0951602001	Ac. Cantoneira Modelo A-160
W0952002001	Ac. Cantoneira Modelo A-200

FLANGE – MODELO C (DIANTEIRA E TRASEIRA)



Código	Descrição
W0951602002	Ac. Flange C-160
W0952002002	Ac. Flange C-200

RÓTULA – MODELO GA-M



Código	Descrição
W0952002025	Ac. Rótula Mod GA-M M36x2 160/200

ARTICULAÇÃO TRASEIRA FÊMEA – MODELO B



Código	Descrição
W0951602003	Ac. Articulação traseira fêmea B-160
W0952002003	Ac. Articulação traseira fêmea B-200

ARTICULAÇÃO TRASEIRA MACHO CETOP – MODELO GL



Código	Descrição
W0951602008	Ac. Art. tras. macho CETOP GL-160/200

GARFO – MODELO GK-M



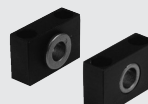
Código	Descrição
W0951602020	Ac. Garfo Mod GK-M M36x2 160/200

ARTICULAÇÃO TRASEIRA MACHO – MODELO BA



Código	Descrição
W0951602004	Ac. Articulação tras. macho BA-160
W0952002004	Ac. Articulação tras. macho BA-200

MANCAL PARA MUNHÃO INTERMEDIÁRIO – MODELO EL



Código	Descrição
W0951602009	Ac. Mancal para munhão intermediário Mod EL-160/200

PORCA DA HASTE – MODELO S



Código	Descrição
W0951602010	Ac. Porca da Haste Mod S M36x2 160/200

PARTES SOBRESSALENTES EXEMPLO: W0951602101

Código	Diâmetro (mm)	Descrição
W095_2101	Ø 160 - 200	Kit completo de vedações
W095_2102	Ø 160 - 200	Kit completo de vedações para alta temperatura
W095_0104	Ø 160 - 200	Kit do cabeçote dianteiro
W095_0105	Ø 160 - 200	Kit do cabeçote traseiro
W095_2115	Ø 160 - 200	Kit completo do êmbolo magnético
W095_2118	Ø 160 - 200	Kit completo do êmbolo não magnético
W095_2120	Ø 160 - 200	Kit completo dos cabeçotes e êmbolo não magnético
W095_2119	Ø 160 - 200	Kit completo dos cabeçotes e êmbolo magnético
W095_2300	Ø 160 - 200	Ímã