

MINI-CILINDROS ISO 6432



ATUADORES

MINI-CILINDROS ISO 6432

MINI-CILINDROS ISO 6432 SÉRIE STD

DADOS TÉCNICOS		Poliuretano	NBR	FKM/FPM	Baixa Temperatura		
Pressão Máxima de Operação	bar MPa			10			
Temperatura de Operação	°C	-10 a +80	-10 a +80	-10 a +150 (cilindros não magnéticos)	-35 a +80		
Fluido		Ar comprimido lubrificado ou não. Se lubrificado, a lubrificação deve ser contínua					
Diâmetros	mm	8; 10; 12; 16; 20; 25					
Projeto		Camisa chanfrada					
Cursos Padrão †	mm	Simples Ação: diâmetros Ø 8 a 25mm cursos de 1 a 50mm Dupla Ação: diâmetros Ø 8 a 10mm cursos de 1 a 100mm diâmetros Ø 12 a 16mm cursos de 1 a 200mm diâmetros Ø 20 a 25mm cursos de 1 a 500mm Dupla Ação Amortecido: diâmetros Ø 16mm cursos de 1 a 300mm diâmetros Ø 20 a 25mm cursos de 1 a 500mm					
Versões		Dupla Ação, Dupla Ação Amortecido, Simples Ação Haste Recuada, Haste Passante, Haste Passante Amortecido, Com Bloqueio de Haste, No-stick slip					
Ímã para Sensor		Todas as versões são fornecidas com ímã. Fornecidas sem ímã sob encomenda					
Pressão de funcionamento		Ø 8mm	Ø 10mm	Ø 12mm	Ø 16mm	Ø 20mm	Ø 25mm
Haste simples	bar	0,8	0,8	0,8	0,6	0,6	0,6
Haste Passante	bar	1	1	1	0,8	0,8	0,8
Notas		Para velocidades inferiores a 0,2m/s, utilizar a versão no-stick slip e ar sem lubrificação. † Cursos máximos recomendados. Valores maiores podem gerar problemas de operação.					

CHAVE DE CODIFICAÇÃO

MINI CILINDROS ISO 6432 SÉRIE TP – CABEÇOTES EM TECNOPOLÍMERO

DADOS TÉCNICOS		POLIURETANO		
Pressão Máxima de Operação	bar	10		
	MPa	1		
Temperatura de Operação	°C	-10 a +60		
Fluido		Ar comprimido lubrificado ou não. Se lubrificado, a lubrificação deve ser contínua		
Diâmetros	mm	16; 20; 25		
Projeto		Camisa de alumínio chanfrada nos cabeçotes		
Cursos Padrão +	mm	Diâmetro Ø 16mm: cursos de 1 a 300mm		
	mm	Diâmetro Ø 20 a 25 mm: cursos de 1 a 500mm		
Versões		Dupla Aço, Dupla Aço Haste Passante (para ambos existe versão magnética e não magnética)		
Pressão de funcionamento		Ø 16mm	Ø 20mm	Ø 25mm
Haste simples	bar	0,6	0,6	0,6
Haste Passante	bar	0,8	0,8	0,8
Notas		A versão padrão não é fornecida com porca no cabeçote. + Cursos máximos recomendados. Valores maiores podem gerar problemas de operação.		

CHAVE DE CODIFICAÇÃO

CIL	1 1 0 VERSÃO	3	16 DIÂMETRO	0	020 CURSO	C MATERIAL	P VEDAÇÕES
110	DE Mini cilindro não magnético	● 3 Cabeçotes em tecnopolímero (padrão)	■ 16	0 Standard	Para cursos máximos aplicáveis, verificar dados técnicos	C Haste cromada C45, êmbolo em tecnopolímero	P Poliuretano
112	DEM Mini cilindro	● 4 Cabeçotes em tecnopolímero (padrão)	■ 20	S Não magnético		X Haste e porca em aço inox, êmbolo em tecnopolímero	
114	DEM Haste Passante mini cilindro	+ porca no cabeçote	■ 25				

DE: Dupla aço (não amortecido, não magnético).

DEM: Dupla aço magnético (não amortecido).

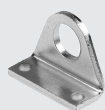
○ cilindro standard já é fornecido na versão no stick-slip.

● Essa versão não é fornecida com porca no cabeçote.

■ Ø 16mm só é fornecido com haste em aço inox (x).

ACESSÓRIOS

CANTONEIRA MOD. A



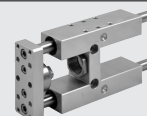
Código	Ø	Descrição
W0950080001	8/10	Ac. Cantoneira Mod. A
W0950120001	12/16	Ac. Cantoneira Mod. A
W0950200001	20/25	Ac. Cantoneira Mod. A

PORCA PARA HASTE MOD. DA



Código	Ø	Descrição
0950080011	8/10	Ac. Porca para Haste Mod. DA M4
0950120011	12/16	Ac. Porca para Haste Mod. DA M6
0950200011	20	Ac. Porca para Haste Mod. DA M8
0950322010	25	Ac. Porca para Haste Mod. DA M10x1,25

PERFIL H: PARA ALTAS CARGAS



Código	W0700	2

FLANGE MOD. C



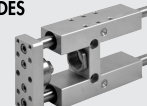
Código	Ø	Descrição
W0950080002	8/10	Ac. Flange Mod. C
W0950120002	12/16	Ac. Flange Mod. C
W0950200002	20/25	Ac. Flange Mod. C

GARFO MOD. GK-M



Código	Ø	Descrição
W0950080020	8/10	Ac. Garfo Mod. GK-M M4
W0950120020	12/16	Ac. Garfo Mod. GK-M M6
W0950200020	20	Ac. Garfo Mod. GK-M M8
W0950322020	25	Ac. Garfo Mod. GK-M M10x1,25

PERFIL H: PARA ALTAS VELOCIDADES



Código	W0700	3

ARTICULAÇÃO TRASEIRA MOD. BC



Código	Ø	Descrição
W0950080005	8/10	Ac. Articulação Traseira Mod. BC
W0950120005	12/16	Ac. Articulação Traseira Mod. BC
W0950200005	20/25	Ac. Articulação Traseira Mod. BC

RÓTULA MOD. GA-M



Código	Ø	Descrição
W0950080025	8/10	Ac. Rótula Mod. GA-M M4
W0950120025	12/16	Ac. Rótula Mod. GA-M M6
W0950200025	20	Ac. Rótula Mod. GA-M M8
W0950322025	25	Ac. Rótula Mod. GA-M M10x1,25

PERFIL U: PARA CARGAS E VELOCIDADES LIMITADAS



Código	W0700	1

PORCA PARA CABEÇOTE MOD. D



Código	Ø	Descrição
0950080010	8/10	Ac. Porca para Cabeçote Mod. D
0950120010	12/16	Ac. Porca para Cabeçote Mod. D
0950200010	20/25	Ac. Porca para Cabeçote Mod. D

BLOQUEADOR DE HASTE PARA CILINDROS MINI ISO 6432



Código	Ø	Descrição
W5010001099	12/16	Ac. Bloqueador MV7012 LD
W5010001100	20	Ac. Bloqueador MV7020 LD
W5010001101	25	Ac. Bloqueador MV7025 LD

EXEMPLO DE CÓDIGO PARA PEDIDO:
W0700**252100**

CURSO PADRÃO
50 - 100 - 150 - 200 - 250 - 320 - 400 - 500