

## VÁLVULA PNEUMÁTICA 3/2 VIAS EM LINHA PNV L



| DADOS TÉCNICOS             |     | Ø 6   | Ø 8         |
|----------------------------|-----|---|-------------|
| Máxima pressão de operação | MPa |   | 1           |
|                            | bar |   | 10          |
|                            | psi |   | 145         |
| Faixa de temperatura       | °C  |   | - 20 a + 60 |
|                            | °F  |   | - 4 a + 140 |
| Tubos recomendados         |     | Rilsan PA 11 - Nylon 6 - Poliamida 12 - Polipropilene |             |
| Fluido                     |     | Ar comprimido filtrado, lubrificado ou não            |             |

### PNV L 3/2 NF TUBO - TUBO



| Código  | Referência         |
|---------|--------------------|
| 9067616 | PNV L 3/2 NF 6 - 6 |
| 9067624 | PNV L 3/2 NF 8 - 8 |

### PNV L 3/2 NF TUBO (1) - ROSCA (2)



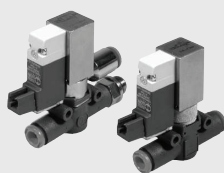
| Código  | Referência           |
|---------|----------------------|
| 9067808 | PNV L 3/2 NF 6 - 1/8 |
| 9067809 | PNV L 3/2 NF 6 - 1/4 |
| 9067810 | PNV L 3/2 NF 8 - 1/8 |
| 9067811 | PNV L 3/2 NF 8 - 1/4 |
| 9067812 | PNV L 3/2 NF 8 - 3/8 |

### PNV L 3/2 NF ROSCA (1) - TUBO (2)



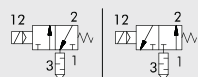
| Código  | Referência           |
|---------|----------------------|
| 9067708 | PNV L 3/2 NF 1/8 - 6 |
| 9067709 | PNV L 3/2 NF 1/4 - 6 |
| 9067710 | PNV L 3/2 NF 1/8 - 8 |
| 9067711 | PNV L 3/2 NF 1/4 - 8 |
| 9067712 | PNV L 3/2 NF 3/8 - 8 |

## VÁLVULA SOLENOIDE EM LINHA SOV L



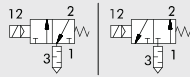
| DADOS TÉCNICOS            |            | Ø 6   | Ø 8        |
|---------------------------|------------|---|------------|
| Pressão de operação       | MPa        |   | 0.25 - 0.7 |
|                           | bar        |   | 2.5 - 7    |
|                           | psi        |   | 36 - 101   |
| Faixa de temperatura      | °C         |   | -10 a +60  |
|                           | °F         |   | +14 a +140 |
| Vazão a 6.3 bar ΔP 0.5bar | NI/min     | 270   | 500        |
| Vazão a 6.3 bar ΔP 1 bar  | NI/min     | 380   | 700        |
| Condutância C             | NI/min-bar | 95.8  | 178.1      |
| Coefficiente b            | bar/bar    | 0.145   | 0.129      |
| Tensão                    | VCC        |   | 24         |
| Potência                  | W          |   | 0.9        |
| Tubos recomendados        |            | Rilsan PA 11 - Nylon 6 - Poliamida 12 - Polipropilene |            |
| Fluido                    |            | Ar comprimido filtrado, lubrificado ou não            |            |

### SOV L 3/2 NF-NA TUBO (1) - TUBO (2) - ESCAPE SILENCIADO (3)



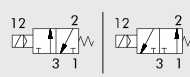
| Código  | Referência       |
|---------|------------------|
| 9069016 | SOV L 3/2 NF 6-6 |
| 9069116 | SOV L 3/2 NA 6-6 |
| 9069024 | SOV L 3/2 NF 8-8 |
| 9069124 | SOV L 3/2 NA 8-8 |

### SOV L 3/2 NF-NA TUBO (1) - ROSCA (2) - ESCAPE SILENCIADO (3)



| Código  | Referência         |
|---------|--------------------|
| 9069408 | SOV L 3/2 NF 6-1/8 |
| 9069508 | SOV L 3/2 NA 6-1/8 |
| 9069409 | SOV L 3/2 NF 6-1/4 |
| 9069509 | SOV L 3/2 NA 6-1/4 |
| 9069410 | SOV L 3/2 NF 8-1/8 |
| 9069510 | SOV L 3/2 NA 8-1/8 |
| 9069411 | SOV L 3/2 NF 8-1/4 |
| 9069511 | SOV L 3/2 NA 8-1/4 |
| 9069412 | SOV L 3/2 NF 8-3/8 |
| 9069512 | SOV L 3/2 NA 8-3/8 |

### SOV L 3/2 NF-NA TUBO (1) - TUBO (2) - ESCAPE CANALIZADO (3)



| Código  | Referência         |
|---------|--------------------|
| 9069216 | SOV L 3/2 NF 6-6-6 |
| 9069316 | SOV L 3/2 NA 6-6-6 |
| 9069224 | SOV L 3/2 NF 8-8-8 |
| 9069324 | SOV L 3/2 NA 8-8-8 |

### SOV L 3/2 NF-NA TUBO (1) - ROSCA (2) - ESCAPE CANALIZADO (3)



| Código  | Referência           |
|---------|----------------------|
| 9069608 | SOV L 3/2 NF 6-1/8-8 |
| 9069708 | SOV L 3/2 NA 6-1/8-8 |
| 9069609 | SOV L 3/2 NF 6-1/4-6 |
| 9069709 | SOV L 3/2 NA 6-1/4-6 |
| 9069610 | SOV L 3/2 NF 8-1/8-8 |
| 9069710 | SOV L 3/2 NA 8-1/8-8 |
| 9069611 | SOV L 3/2 NF 8-1/4-8 |
| 9069711 | SOV L 3/2 NA 8-1/4-8 |
| 9069612 | SOV L 3/2 NF 8-3/8-8 |
| 9069712 | SOV L 3/2 NA 8-3/8-8 |

## REGULADOR DE PRESSÃO MINIATURA - SÉRIES RML, RMC, RMS



| DADOS TÉCNICOS              |        | RML Ø 6   | RMC 1/8     | RMS 1/8 | RML Ø 8        | RMC 1/4      | RMS 1/4 |
|-----------------------------|--------|---|-------------|---------|----------------|--------------|---------|
| Conexões roscadas           |        | 1/8"-1/4"   | 1/8"        | 1/8"    | 1/8"-1/4"-3/8" | 1/4"         | 1/4"    |
| Diâmetros de tubos          |        | Ø 6   | Ø 4 - 6 - 8 | -       | Ø 8            | Ø 6 - 8 - 10 | -       |
| Faixa de regulação          |        | 1 a 8 bar - 0.1 a 0.8 MPa - 14.5 a 116 psi  |             |         |                |              |         |
| Pressão de entrada          | MPa    | 0.2 - 1   |             |         |                |              |         |
|                             | bar    | 2 - 10  |             |         |                |              |         |
|                             | psi    | 29 - 145  |             |         |                |              |         |
| Vazão a 6.3 bar ΔP 1 bar    | NI/min | 150   |             | 260     |                | 600          |         |
| Vazão de escape a 6.3 bar   |        | 400   |             |         |                |              |         |
| Fluido                      |        | Ar comprimido filtrado, lubrificado ou não  |             |         |                |              |         |
| Temperatura máxima a 10 bar | °C     | - 20 a + 60   |             |         |                |              |         |
|                             | °F     | - 4 a + 140   |             |         |                |              |         |
| Posição de montagem         |        | Em qualquer posição   |             |         |                |              |         |
| Nota                        |        | A pressão sempre deve ser regulada p/ cima, sentido de rotação horário do parafuso de regulação |             |         |                |              |         |

### REGULADOR MONTADO EM LINHA TUBO-TUBO, SÉRIE RML



| Código  | Referência |
|---------|------------|
| 9061316 | RML 6-6    |
| 9061324 | RML 8-8    |

### REGULADOR MONTADO EM LINHA TUBO-ROSCA, SÉRIE RML



| Código  | Referência |
|---------|------------|
| 9061508 | RML 6-1/8  |
| 9061509 | RML 6-1/4  |
| 9061510 | RML 8-1/8  |
| 9061511 | RML 8-1/4  |
| 9061512 | RML 8-3/8  |

### REGULADOR ANGULAR ROSCA-TUBO, SÉRIE RMC



| Código  | Referência |
|---------|------------|
| 9061102 | RMC 1/8-4  |
| 9061108 | RMC 1/8-6  |
| 9061110 | RMC 1/8-8  |
| 9061109 | RMC 1/4-6  |
| 9061111 | RMC 1/4-8  |
| 9061112 | RMC 1/4-10 |

### REGULADOR CARTUCHO, SÉRIE RMS



| Código  | Referência |
|---------|------------|
| 9061001 | RMS 1/8    |
| 9061002 | RMS 1/4    |

### REGULADOR MONTADO EM LINHA ROSCA-TUBO, SÉRIE RML



| Código  | Referência |
|---------|------------|
| 9061408 | RML 1/8-6  |
| 9061409 | RML 1/4-6  |
| 9061410 | RML 1/8-8  |
| 9061411 | RML 1/4-8  |
| 9061412 | RML 3/8-8  |

### FERRAMENTA PARA PREPARO DA SEDE DO CARTUCHO SÉRIE RMS



| Código  | Referência |
|---------|------------|
| 9062001 | UT.SE 1/8  |
| 9062002 | UT.SE 1/4  |

## MANÔMETRO EM LINHA SÉRIE MAN L



| DADOS TÉCNICOS       |     | Ø 4 | Ø 6   | Ø 8 |
|----------------------|-----|-----|---|-----|
| Pressão de operação  | MPa |     | 1.2   |     |
|                      | bar |     | 12  |     |
|                      | psi |     | 174   |     |
| Faixa de temperatura | °C  |     | - 20 a + 60   |     |
|                      | °F  |     | - 4 a + 140   |     |
| Precisão             |     |     | ±4% fundo de escala                                   |     |
| Tubos recomendados   |     |     | Rilsan PA 11 - Nylon 6 - Poliamida 12 - Polipropileno |     |
| Fluido               |     |     | Ar comprimido filtrado, lubrificado ou não            |     |

### MAN L TUBO-TUBO



| Código  | Referência |
|---------|------------|
| 9067001 | MAN L 4-4  |
| 9067016 | MAN L 6-6  |
| 9067024 | MAN L 8-8  |

### MAN L ROSCA-TUBO



| Código  | Referência  |
|---------|-------------|
| 9067101 | MAN L M5-4  |
| 9067102 | MAN L 1/8-4 |
| 9067108 | MAN L 1/8-6 |
| 9067109 | MAN L 1/4-6 |
| 9067110 | MAN L 1/8-8 |
| 9067111 | MAN L 1/4-8 |
| 9067112 | MAN L 3/8-8 |

## INDICADOR DE PRESSÃO EM LINHA SÉRIE LAM L



| DADOS TÉCNICOS              |                   | Ø 6   | Ø 8                           |
|-----------------------------|-------------------|---|-------------------------------|
| Pressão de operação         | MPa<br>bar<br>psi |   | 0.2 - 1<br>2 - 10<br>29 - 145 |
| Faixa de temperatura        | °C<br>°F          |   | - 20 a + 60<br>- 4 a + 140    |
| Vazão a 6.3 bar ΔP 1 bar    | Nl/min            | 420   | 800                           |
| Cor de acordo com a pressão |                   | Laranja - Verde   |                               |
| Tubos recomendados          |                   | Rilsan PA 11 - Nylon 6 - Poliamida 12 - Polipropileno   |                               |
| Fluido                      |                   | Ar comprimido filtrado, lubrificado ou não. Se a lubrificação for utilizada, então deverá ser contínua. |                               |

### LAM L TUBO-TUBO



| Código  | Referência  |
|---------|-------------|
| 9068016 | LAM L 6-6-A |
| 9068216 | LAM L 6-6-V |
| 9068024 | LAM L 8-8-A |
| 9068224 | LAM L 8-8-V |

A = Laranja  
V = Verde

### LAM L ROSCA-TUBO



| Código  | Referência    |
|---------|---------------|
| 9068108 | LAM L 1/8-6-A |
| 9068308 | LAM L 1/8-6-V |
| 9068109 | LAM L 1/4-6-A |
| 9068309 | LAM L 1/4-6-V |
| 9068110 | LAM L 1/8-8-A |
| 9068310 | LAM L 1/8-8-V |
| 9068111 | LAM L 1/4-8-A |
| 9068311 | LAM L 1/4-8-V |
| 9068112 | LAM L 3/8-8-A |
| 9068312 | LAM L 3/8-8-V |

A = Laranja  
V = Verde

## VÁLVULA DE SECCIONAMENTO EM LINHA SÉRIES V2V L E V3V L



| DADOS TÉCNICOS            |                   | Ø 6   | Ø 8                        |
|---------------------------|-------------------|---|----------------------------|
| Pressão de operação       | MPa<br>bar<br>psi |   | 1<br>10<br>145             |
| Faixa de temperatura      | °C<br>°F          |   | - 20 a + 60<br>- 4 a + 140 |
| Vazão a 6.3 bar ΔP 1 bar  | Nl/min            | 280   | 470                        |
| Vazão de escape a 6.3 bar | Nl/min            | 110   | 110                        |
| Tubos recomendados        |                   | Rilsan PA 11 - Nylon 6 - Poliamida 12 - Polipropileno   |                            |
| Fluido                    |                   | Ar comprimido filtrado, lubrificado ou não. Se a lubrificação for utilizada, então deverá ser contínua. |                            |

### V2V/V3V L TUBO-TUBO

### V2V/V3V L TUBO-TUBO COM CADEADO

### V2V/V3V L TUBO-ROSCA

### V2V/V3V L TUBO-ROSCA (COM CADEADO)

### V2V/V3V L ROSCA-TUBO

### V2V/V3V L ROSCA (COM CADEADO) - TUBO



| Código  | Referência |
|---------|------------|
| 9065016 | V2V L 6-6  |
| 9066016 | V3V L 6-6  |
| 9065024 | V2V L 8-8  |
| 9066024 | V3V L 8-8  |

| Código  | Referência    |
|---------|---------------|
| 9065116 | V2V L 6-6 KEY |
| 9066116 | V3V L 6-6 KEY |
| 9065124 | V2V L 8-8 KEY |
| 9066124 | V3V L 8-8 KEY |

| Código  | Referência  |
|---------|-------------|
| 9065208 | V2V L 6-1/8 |
| 9066208 | V3V L 6-1/8 |
| 9065209 | V2V L 6-1/4 |
| 9066209 | V3V L 6-1/4 |
| 9065210 | V2V L 8-1/8 |
| 9066210 | V3V L 8-1/8 |
| 9065211 | V2V L 8-1/4 |
| 9066211 | V3V L 8-1/4 |
| 9065212 | V2V L 8-3/8 |
| 9066212 | V3V L 8-3/8 |

| Código  | Referência      |
|---------|-----------------|
| 9065308 | V2V L 6-1/8 KEY |
| 9066308 | V3V L 6-1/8 KEY |
| 9065309 | V2V L 6-1/4 KEY |
| 9066309 | V3V L 6-1/4 KEY |
| 9065310 | V2V L 8-1/8 KEY |
| 9066310 | V3V L 8-1/8 KEY |
| 9065311 | V2V L 8-1/4 KEY |
| 9066311 | V3V L 8-1/4 KEY |
| 9065312 | V2V L 8-3/8 KEY |
| 9066312 | V3V L 8-3/8 KEY |

| Código  | Referência  |
|---------|-------------|
| 9065408 | V2V L 1/8-6 |
| 9066408 | V3V L 1/8-6 |
| 9065409 | V2V L 1/4-6 |
| 9066409 | V3V L 1/4-6 |
| 9065410 | V2V L 1/8-8 |
| 9066410 | V3V L 1/8-8 |
| 9065411 | V2V L 1/4-8 |
| 9066411 | V3V L 1/4-8 |
| 9065412 | V2V L 3/8-8 |
| 9066412 | V3V L 3/8-8 |

| Código  | Referência      |
|---------|-----------------|
| 9065508 | V2V L 1/8-6 KEY |
| 9066508 | V3V L 1/8-6 KEY |
| 9065509 | V2V L 1/4-6 KEY |
| 9066509 | V3V L 1/4-6 KEY |
| 9065510 | V2V L 1/8-8 KEY |
| 9066510 | V3V L 1/8-8 KEY |
| 9065511 | V2V L 1/4-8 KEY |
| 9066511 | V3V L 1/4-8 KEY |
| 9065512 | V2V L 3/8-8 KEY |
| 9066512 | V3V L 3/8-8 KEY |

## MICRORREGULADOR DE VAZÃO EM LINHA RFL L



| DADOS TÉCNICOS                      |        | Ø 4   | Ø 6         | Ø 8 |
|-------------------------------------|--------|---|-------------|-----|
| Máxima Pressão de operação          | MPa    |   | 1           |     |
|                                     | bar    |   | 10          |     |
|                                     | psi    |   | 145         |     |
| Faixa de temperatura                | °C     |   | - 20 a + 60 |     |
|                                     | °F     |   | - 4 a + 140 |     |
| Vazão máxima de regulação a 6.3 bar | NI/min | 155   | 450         | 850 |
| Vazão de escape a 6.3 bar           | NI/min | 160   | 550         | 950 |
| Ajuste                              |        | Manual ou através de chave de fenda                   |             |     |
| Sistema interno                     |        | Agulha  |             |     |
| Tubos recomendados                  |        | Rilsan PA 11 - Nylon 6 - Poliamida 12 - Polipropileno |             |     |
| Fluido                              |        | Ar comprimido filtrado, lubrificado ou não.           |             |     |

### RFL L TUBO-TUBO UNIDIRECIONAL



| Código  | Referência  |
|---------|-------------|
| 9041301 | RFL L U 4-4 |
| 9041316 | RFL L U 6-6 |
| 9041324 | RFL L U 8-8 |

### RFL L ROSCA-TUBO UNIDIRECIONAL VERSÃO PARA CILINDRO



| Código  | Referência    |
|---------|---------------|
| 9041401 | RFL L U M5-4  |
| 9041402 | RFL L U 1/8-4 |
| 9041408 | RFL L U 1/8-6 |
| 9041409 | RFL L U 1/4-6 |
| 9041410 | RFL L U 1/8-8 |
| 9041411 | RFL L U 1/4-8 |
| 9041412 | RFL L U 3/8-8 |

### RFL L TUBO-ROSCA UNIDIRECIONAL VERSÃO PARA VÁLVULA



| Código  | Referência    |
|---------|---------------|
| 9041501 | RFL L U 4-M5  |
| 9041502 | RFL L U 4-1/8 |
| 9041508 | RFL L U 6-1/8 |
| 9041509 | RFL L U 6-1/4 |
| 9041510 | RFL L U 8-1/8 |
| 9041511 | RFL L U 8-1/4 |
| 9041512 | RFL L U 8-3/8 |

### RFL L TUBO-TUBO BIDIRECIONAL



| Código  | Referência  |
|---------|-------------|
| 9041601 | RFL L B 4-4 |
| 9041616 | RFL L B 6-6 |
| 9041624 | RFL L B 8-8 |

### RFL L ROSCA-TUBO BIDIRECIONAL



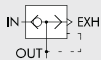
| Código  | Referência    |
|---------|---------------|
| 9041701 | RFL L B M5-4  |
| 9041702 | RFL L B 1/8-4 |
| 9041708 | RFL L B 1/8-6 |
| 9041709 | RFL L B 1/4-6 |
| 9041710 | RFL L B 1/8-8 |
| 9041711 | RFL L B 1/4-8 |
| 9041712 | RFL L B 3/8-8 |

## VÁLVULA DE ESCAPE RÁPIDO EM LINHA VSR L



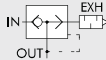
| DADOS TÉCNICOS            |        | Ø 4   | Ø 6        | Ø 8  |
|---------------------------|--------|---|------------|------|
| Pressão de operação       | MPa    |   | 0.1 - 1    |      |
|                           | bar    |   | 1 - 10     |      |
|                           | psi    |   | 14.5 - 145 |      |
| Faixa de temperatura      | °C     |   | -20 a +60  |      |
|                           | °F     |   | -4 a +140  |      |
| Vazão a 6.3 bar ΔP 1 bar  | NI/min | 50  | 270        | 400  |
| Vazão de escape a 6.3 bar | NI/min | 100   | 700        | 1000 |
| Tubos recomendados        |        | Rilsan PA 11 - Nylon 6 - Poliamida 12 - Polipropileno   |            |      |
| Fluido                    |        | Ar comprimido filtrado, lubrificado ou não. Se a lubrificação for utilizada, então deverá ser contínua. |            |      |

### VSR L TUBO-TUBO ESCAPE CANALIZADO



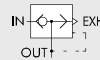
| Código  | Referência  |
|---------|-------------|
| 9063001 | VSR L 4-4-4 |
| 9063016 | VSR L 6-6-6 |
| 9063024 | VSR L 8-8-8 |

### VSR L TUBO-TUBO ESCAPE SILENCIADO



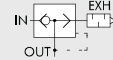
| Código  | Referência    |
|---------|---------------|
| 9063101 | VSR L 4-4-SIL |
| 9063116 | VSR L 6-6-SIL |
| 9063124 | VSR L 8-8-SIL |

### VSR L TUBO-ROSCA ESCAPE CANALIZADO



| Código  | Referência    |
|---------|---------------|
| 9063201 | VSR L 4-M5-4  |
| 9063202 | VSR L 4-1/8-4 |
| 9063208 | VSR L 6-1/8-6 |
| 9063209 | VSR L 6-1/4-6 |
| 9063210 | VSR L 8-1/8-8 |
| 9063211 | VSR L 8-1/4-8 |
| 9063212 | VSR L 8-3/8-8 |

### VSR L TUBO-ROSCA ESCAPE SILENCIADO



| Código  | Referência      |
|---------|-----------------|
| 9063301 | VSR L 4-M5-SIL  |
| 9063302 | VSR L 4-1/8-SIL |
| 9063308 | VSR L 6-1/8-SIL |
| 9063309 | VSR L 6-1/4-SIL |
| 9063310 | VSR L 8-1/8-SIL |
| 9063311 | VSR L 8-1/4-SIL |
| 9063312 | VSR L 8-3/8-SIL |

## REGULADOR DE VAZÃO COM REGULAGEM FIXA SÉRIE RFF L



| DADOS TÉCNICOS             |        | Ø 4   | Ø 6               | Ø 8 |
|----------------------------|--------|---|-------------------|-----|
| Máxima Pressão de operação | MPa    |   | 1                 |     |
|                            | bar    |   | 10                |     |
|                            | hhpsi  |   | 145               |     |
| Faixa de temperatura       | °C     |   | -20 a +60         |     |
|                            | °F     |   | -4 a +140         |     |
| Vazão de estrangulamento   | NI/min |   | Ver tabela abaixo |     |
| Tubos recomendados         |        | Rilsan PA 11 - Nylon 6 - Poliamida 12 - Polipropileno |                   |     |
| Fluido                     |        | Ar comprimido filtrado, lubrificado ou não.           |                   |     |

### GABARITO DE CODIFICAÇÃO

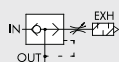
| 9 0 7 0 |       | B  | 11   | 02   |  |
|---------|-------|--|--|--|--|
| TIPO    |       | FUNÇÃO   | Ø ENTRADA Ø SAÍDA  | Ø ESTRANGULAMENTO  |  |
| 9070    | RFF L | B Bidirecional<br>C Para cilindro<br>U Unidirecional<br>V Para válvula | <ul style="list-style-type: none"> <li>■ 11 = Ø 4 - Ø 4</li> <li>* 15 = Ø 4 - M5</li> <li>* 16 = Ø 4 - 1/8"</li> <li>■ 22 = Ø 6 - Ø 6</li> <li>* 26 = Ø 6 - 1/8"</li> <li>* 27 = Ø 6 - 1/4"</li> <li>■ 33 = Ø 8 - Ø 8</li> <li>* 36 = Ø 8 - 1/8"</li> <li>* 37 = Ø 8 - 1/4"</li> <li>* 38 = Ø 8 - 3/8"</li> <li>● 51 = M5 - Ø 4</li> <li>● 61 = 1/8" - Ø 4</li> <li>● 62 = 1/8" - Ø 6</li> <li>● 63 = 1/8" - Ø 8</li> <li>● 72 = 1/4" - Ø 6</li> <li>● 73 = 1/4" - Ø 8</li> <li>● 83 = 3/8" - Ø 8</li> </ul> | <ul style="list-style-type: none"> <li>02 = Ø 0.2</li> <li>03 = Ø 0.3</li> <li>04 = Ø 0.4</li> <li>05 = Ø 0.5</li> <li>06 = Ø 0.6</li> <li>08 = Ø 0.8</li> <li>10 = Ø 1.0</li> <li>13 = Ø 1.3</li> <li>15 = Ø 1.5</li> </ul> | <ul style="list-style-type: none"> <li>■ Apenas para versões B (bidirecional) e U (unidirecional)</li> <li>* Apenas para versões V (para válvulas)</li> <li>● Apenas para versões C (para cilindros) e B (bidirecional)</li> </ul> |

## VÁLVULA DE ESCAPE RÁPIDO COM VÁLVULA DE ESCAPE SÉRIE VSRR L



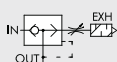
| DADOS TÉCNICOS                               |        | Ø 4   | Ø 6       | Ø 8 |
|--|--------|---|-----------|-----|
| Pressão máxima de operação                   | MPa    |   | 1         |     |
|  | bar    |   | 10        |     |
|  | psi    |   | 145       |     |
| Faixa de temperatura                         | °C     |   | -20 a +60 |     |
|  | °F     |   | -4 a +140 |     |
| Vazão máxima de regulagem a 6.3 bar ΔP 1 bar | NI/min | 50  | 270       | 400 |
| Vazão de escape a 6.3 bar                    | NI/min | 170   | 460       | 960 |
| Ajuste                                       |        | Manual ou através de chave de fenda                   |           |     |
| Sistema interno                              |        | Agulha  |           |     |
| Tubos recomendados                           |        | Rilsan PA 11 - Nylon 6 - Poliamida 12 - Polipropileno |           |     |
| Fluido                                       |        | Ar comprimido filtrado, lubrificado ou não.           |           |     |

#### VSRR L TUBO-TUBO



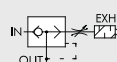
| Código  | Referência |
|---------|------------|
| 9063501 | VSRR L 4-4 |
| 9063516 | VSRR L 6-6 |
| 9063524 | VSRR L 8-8 |

#### VSRR L ROSCA-TUBO



| Código  | Referência   |
|---------|--------------|
| 9063601 | VSRR L M5-4  |
| 9063602 | VSRR L 1/8-4 |
| 9063608 | VSRR L 1/8-6 |
| 9063609 | VSRR L 1/4-6 |
| 9063610 | VSRR L 1/8-8 |
| 9063611 | VSRR L 1/4-8 |
| 9063612 | VSRR L 3/8-8 |

#### VSRR L TUBO-ROSCA



| Código  | Referência   |
|---------|--------------|
| 9063701 | VSRR L 4-M5  |
| 9063702 | VSRR L 4-1/8 |
| 9063708 | VSRR L 6-1/8 |
| 9063709 | VSRR L 6-1/4 |
| 9063710 | VSRR L 8-1/8 |
| 9063711 | VSRR L 8-1/4 |
| 9063712 | VSRR L 8-3/8 |

## VÁLVULA DE RETENÇÃO PILOTADA EM LINHA SÉRIE STP L



| DADOS TÉCNICOS               |                               | Ø 6  | Ø 8 |
|------------------------------|-------------------------------|--|-----|
| Máxima pressão de operação   | MPa<br>bar<br>psi<br>°C<br>°F | 1<br>10<br>145   |     |
| Faixa de temperatura         |                               | -20 a +60<br>-4 a +140   |     |
| Tubos recomendados<br>Fluido |                               | Rilsan PA 11 - Nylon 6 - Poliamida 12 - Polipropileno<br>Ar comprimido filtrado, lubrificado ou não. |     |

### STP L 2/2 TUBO-TUBO



| Código  | Referência      |
|---------|-----------------|
| 9065616 | STP L 2/2 6 - 6 |
| 9065624 | STP L 2/2 8 - 8 |

### STP L 2/2 TUBO-ROSCA



| Código  | Referência        |
|---------|-------------------|
| 9065808 | STP L 2/2 6 - 1/8 |
| 9065809 | STP L 2/2 6 - 1/4 |
| 9065810 | STP L 2/2 8 - 1/8 |
| 9065811 | STP L 2/2 8 - 1/4 |
| 9065812 | STP L 2/2 8 - 3/8 |

### STP L 2/2 ROSCA-TUBO



| Código  | Referência        |
|---------|-------------------|
| 9065708 | STP L 2/2 1/8 - 6 |
| 9065709 | STP L 2/2 1/4 - 6 |
| 9065710 | STP L 2/2 1/8 - 8 |
| 9065711 | STP L 2/2 1/4 - 8 |
| 9065712 | STP L 2/2 3/8 - 8 |

## VÁLVULA DE RETENÇÃO EM LINHA SÉRIE VNR L



| DADOS TÉCNICOS               |                               | Ø 4  | Ø 6                                 | Ø 8 |
|------------------------------|-------------------------------|--|-------------------------------------|-----|
| Máxima pressão de operação   | MPa<br>bar<br>psi<br>°C<br>°F |  | 0.05 - 1.2<br>0.5 - 12<br>7.2 - 174 |     |
| Faixa de temperatura         |                               |  | -20 a +60<br>-4 a +140              |     |
| Vazão a 6.3 bar ΔP 1 bar     | NI/min                        | 80   | 320                                 | 480 |
| Tubos recomendados<br>Fluido |                               | Rilsan PA 11 - Nylon 6 - Poliamida 12 - Polipropileno<br>Ar comprimido filtrado, lubrificado ou não. |                                     |     |

### VNR L TUBO-TUBO



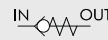
| Código  | Referência |
|---------|------------|
| 9064001 | VNR L 4-4  |
| 9064016 | VNR L 6-6  |
| 9064024 | VNR L 8-8  |

### VNR L ROSCA-TUBO



| Código  | Referência  |
|---------|-------------|
| 9064101 | VNR L M5-4  |
| 9064102 | VNR L 1/8-4 |
| 9064108 | VNR L 1/8-6 |
| 9064109 | VNR L 1/4-6 |
| 9064110 | VNR L 1/8-8 |
| 9064111 | VNR L 1/4-8 |
| 9064112 | VNR L 3/8-8 |

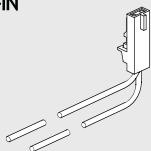
### VNR L TUBO-ROSCA



| Código  | Referência  |
|---------|-------------|
| 9064201 | VNR L 4-M5  |
| 9064202 | VNR L 4-1/8 |
| 9064208 | VNR L 6-1/8 |
| 9064209 | VNR L 6-1/4 |
| 9064210 | VNR L 8-1/8 |
| 9064211 | VNR L 8-1/4 |
| 9064212 | VNR L 8-3/8 |

## ACESSÓRIOS

### CONECTOR PLUG-IN



| Código      | Descrição                             |
|-------------|---------------------------------------|
| W0970512000 | Conector plug-in<br>Mach 11 L = 300mm |

### KIT DE FIXAÇÃO QUADRADA



| Código  | Descrição           |
|---------|---------------------|
| 9062110 | Cantoneira quadrada |

### TUBO EM U



| Código  | Descrição |
|---------|-----------|
| 9062216 | TUB L 6-6 |
| 9062224 | TUB L 8-8 |

## PARTES SOBRESSAL.

### PILOTO PLUG-IN



| Código       | Descrição                                    |
|--------------|--|
| 722213541100 | PLT-10 24VCC 0,9W<br>c/ LED e atuador manual |