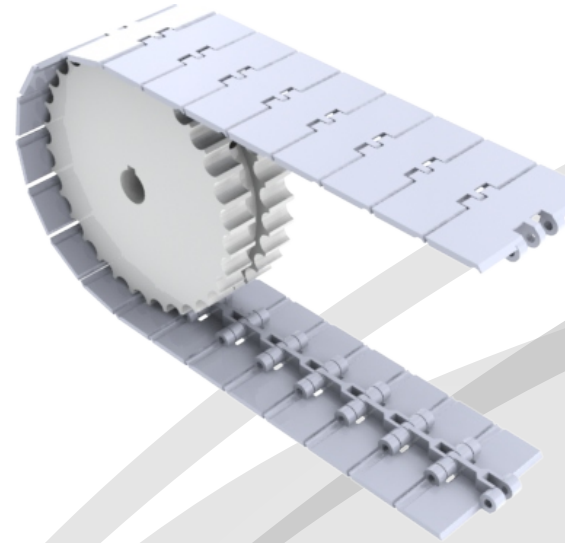


APLICAÇÕES

Transporte de produtos ou materiais industriais.

Embaladora de miúdos, transporte de caixas plásticas ou papelão, enlatados, garrafas e frascos, caixinhas tipo longa vida, etc.. Equipamentos que exijam deslocamento em linha reta.



CARACTERÍSTICAS

Produto injetado em AC.

Medidas dos módulos EL segue conforme tabela.

Temperatura de trabalho de -50 à 120°C, dependendo do material aplicado.

Produto aprovado pelo Ministério da Agricultura.

MODELO	TAMANHO	PASSO	38,1 mm
EL 82	82,5mm	VAZÃO	0,00 (Zero)
EL 100	101,6mm	ESPESSURA	14 mm
EL 114	114,3mm	PINO-ACETAL/INOX	1/4"
EL 152	156,4mm		
EL 190	191,5mm		

4,5mm

42,5mm

CAPACIDADE DE CARGA

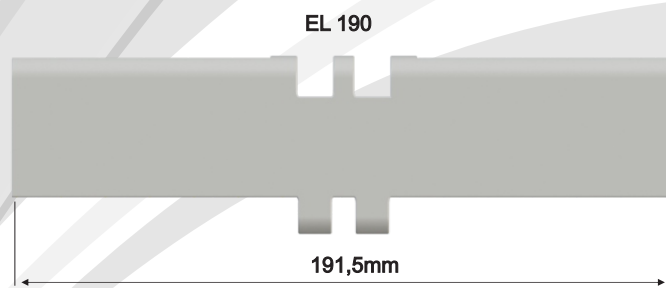
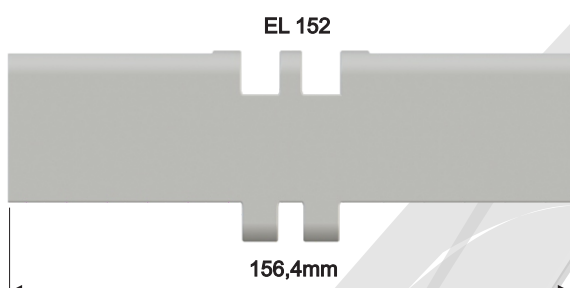
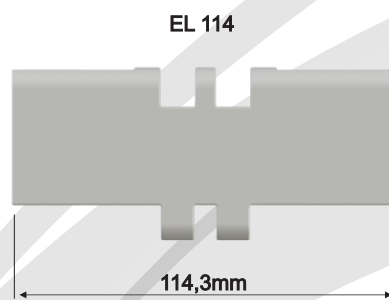
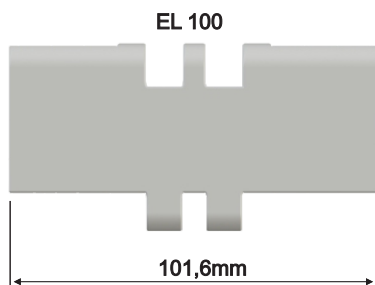
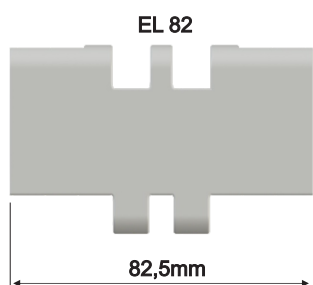
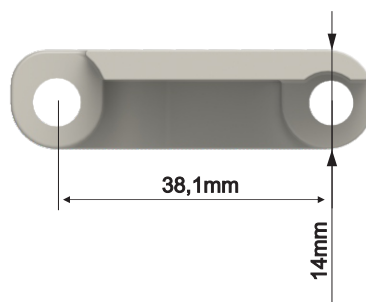
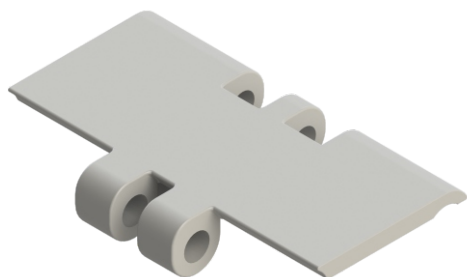
A capacidade de carga de tração da esteira é de 200Kgf. Características mecânica comprovadas por laudos laboratoriais.

DADOS DAS ESTEIRA

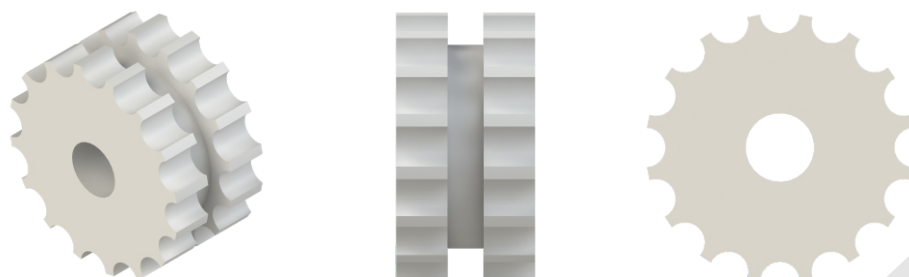
MATERIAL	TEMPERATURA DE TRABALHO (°C)	CAPACIDADE DE CARGA	PESO DA ESTEIRA (KG/M) - Pino Acetal	PESO DA ESTEIRA (KG/M) - Pino Inox	COEFICIENTE DE ATRITO	COR
POLIACETAL	-50 à 120°C	200 Kgf	EL 82 - 0,68 Kg	EL 82 - 0,89 Kg	0,13	CINZA
			EL 100 - 0,79 Kg	EL 100 - 1,01 Kg		
			EL 114 - 1 Kg	EL 114 - 1,100 Kg		
			EL 152 - 1,100 Kg	EL 152 - 1,300 Kg		
			EL 190 - 1,310 Kg	EL 190 - 1,530 Kg		



MÓDULOS

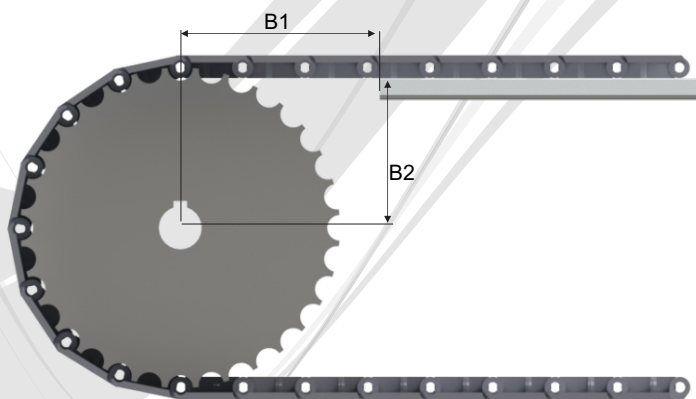


ENGRENAGEM



Código da engrenagem	Nº de dentes	Ø Primitivo	Ø Interno	Ø Externo	Furo do eixo (mm)	Material
EZ16ELRU	16	96	84	99	1"/1.1/4"/1.1/2"	Acetal
EZ32ELRU	32	191	180	195	1"/1.1/4"/1.1/2"	Acetal

Outros tamanhos de engrenagem consultar a área técnica da **Bumerangue**



Código da engrenagem	B1 (mm)	B2 (mm)
EZ16ELRU	55mm	50mm
EZ32ELRU	105mm	95mm