

APLICAÇÃO

Utilizada no transporte e acumulação de produtos ou materiais industriais, caixas plásticas, caixas de papelão, etc. Também na entrada e saída de túneis de congelamento.

CARACTERÍSTICAS

Produto injetado em nylon de engenharia, atóxico, com alta dureza e resistência mecânica. Suporta temperaturas de 0 a 120 °C.

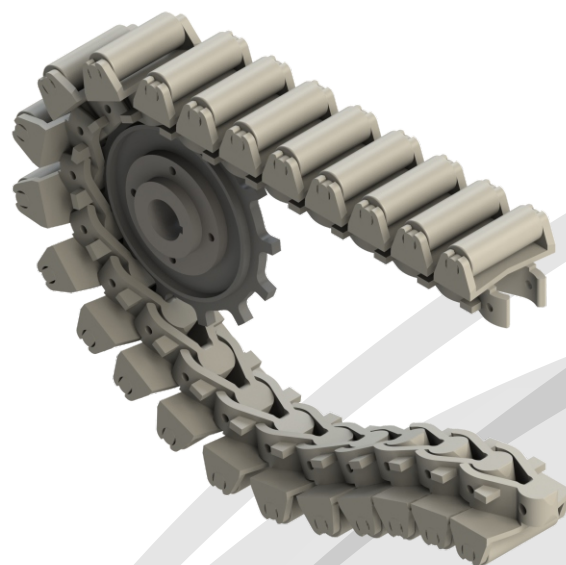
Raio mínimo interno de 600mm para curvas.

Características mecânicas comprovadas por laudos laboratoriais.

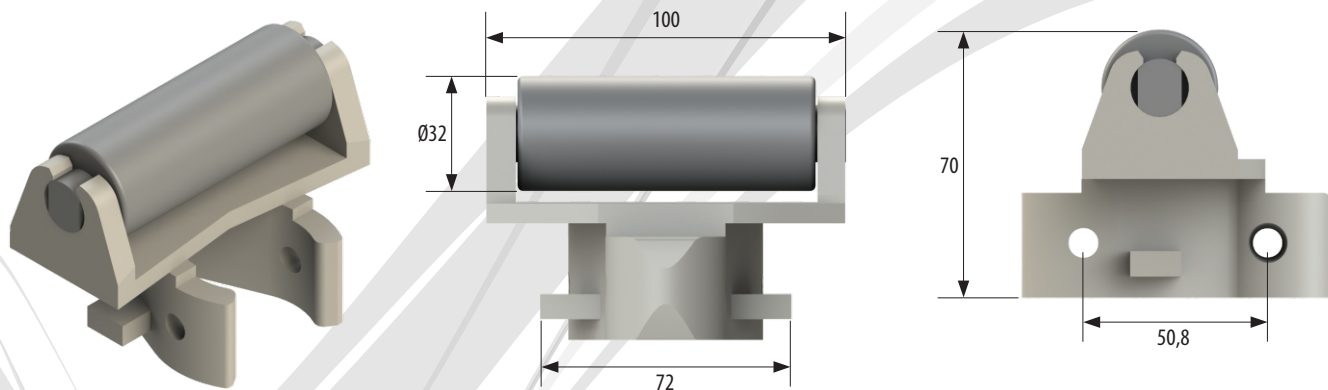
CAPACIDADE DE CARGA

A capacidade de carga é de até 350 Kgf.

Carga de ruptura de 480 Kgf



CAR

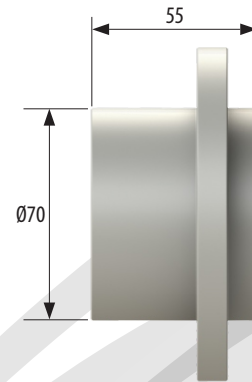
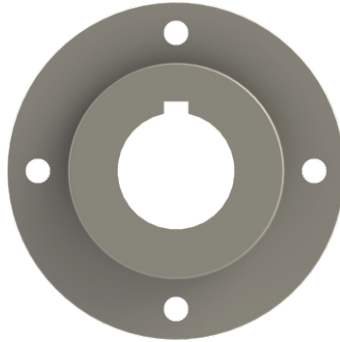
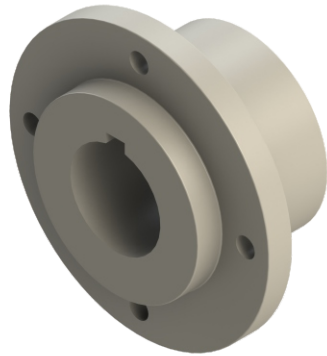


MATERIAL	TEMPERATURA DE TRABALHO	CAPACIDADE DE CARGA	PESO DA ESTEIRA	ATRITO	COR	PASSO	ESPESSURA	PINO	
								MATERIAL	Ø
NYLON	0 a 120 °C	350 Kgf/m	4,33 Kg/m	0,3	Cinza	50,8mm	70mm	Latão PN02	5/16"

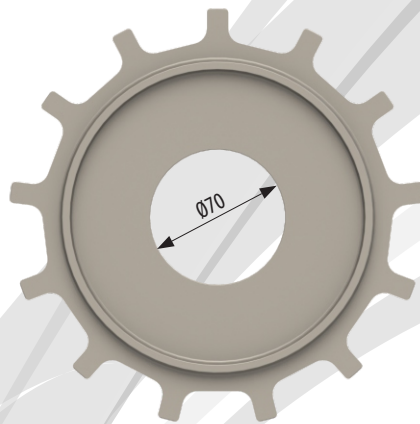
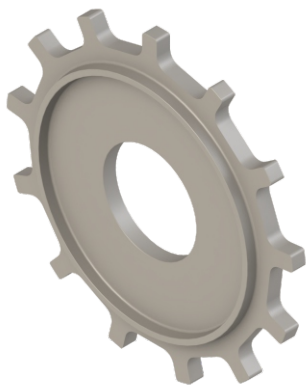
CAR

CUBO

Disponíveis para eixos $\varnothing 1''$ / $\varnothing 1.1/4''$ / $\varnothing 1.1/2''$

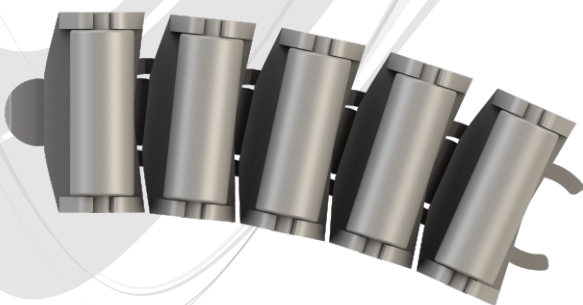


ENGRENAGENS



CÓDIGO	Nº DENTES	ØP	ØI	ØE	B1	B2	MATERIAL
EZ11-CAR50	11	182mm	152mm	185,8mm	91mm	75mm	Nylon
EZ13-CAR50	13	210mm	183mm	215,0mm	108mm	93mm	Nylon

Para outros tamanhos, consultar Depto. Técnico da Bumerangue.



Raio mínimo no centro, 600mm.

