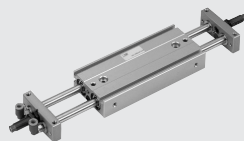


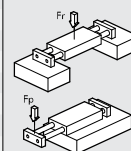
CILINDRO GÊMEO COM PLACAS FIXAS SÉRIE S12



ATUADORES

GUIAS

DADOS TÉCNICOS	S12-16	S12-20	S12-25	S12-30
Fluido	Ar filtrado 20 µm			
Pressão de Operação	1.5 a 7 bar			
	0.15 a 0.7 MPa			
	21.5 a 101 psi			
Temperatura de Operação	-10 a +80 °C			
Velocidade do êmbolo	30 a 200 mm/s			
Versões	Com buchas deslizantes / Com guia de esferas / Com parafuso de parada / Com amort. hidráulico			
Diâmetros	16	20	25	30
Diâmetro da haste	8	10	12	16
Cursos	25	25	25	25
	60	50	50	50
	75	75	75	75
	100	100	100	100
	-	125	125	125
	-	-	150	150
Massa = X+(Y.C) onde C = Curso	kg			
• Versão deslizante	X = 0.25 Y = 0.0035	X = 0.5 Y = 0.045	X = 0.7 Y = 0.007	X = 1.24 Y = 0.01
• Versão com guia de esferas	X = 0.37 Y = 0.0035	X = 0.78 Y = 0.045	X = 1.04 Y = 0.007	X = 1.98 Y = 0.01
Força de avanço (P = Pressão relativa em bar)	N			
Cargas máximas	(Os valores mostrados correspondem aos cursos mínimos e máximos.)			
• Cargas com versão deslizante	N	N	N	N
	Fr: 20 a 4	Fr: 35 a 4.5	Fr: 50 a 5.4	Fr: 80 a 12
	Fp: 4 a 1.5	Fp: 12 a 3	Fp: 15 a 3.5	Fp: 20 a 4.5
• Cargas com guia de esferas	N	N	N	N
	Fr: 35 a 6.5	Fr: 58 a 7	Fr: 80 a 8	Fr: 130 a 18
	Fp: 11 a 3	Fp: 18 a 5	Fp: 23 a 6	Fp: 50 a 8



COM BUCHA DESLIZANTE Ø 16 a 30 mm		COM GUIA DE ESFERAS Ø 16 a 30 mm		C/ BUCHA DESLIZANTE E AMORT. HIDRÁULICO - Ø 16 a 30 mm		C/ GUIA DE ESFERAS E AMORT. HIDRÁULICO - Ø 16 a 30 mm	
Código	Ø	Código	Ø	Código	Ø	Código	Ø
W1460162...	16	W1460163...	16	W1460164...	16	W1460165...	16
W1460202...	20	W1460203...	20	W1460204...	20	W1460205...	20
W1460252...	25	W1460253...	25	W1460254...	25	W1460255...	25
W1460302...	30	W1460303...	30	W1460304...	30	W1460305...	30

PARTES SOBRESSALENTES

AMORTECEDORES HIDRÁULICOS



Código	Ø	Descrição
0950004002	16-20	Amort. hidráulicos PM 10 MF2 + nut M10 x 1
0950004003	25	Amort. hidráulicos PRO15 MF1 + nut M12 x 1
0950004004	30	Amort. hid. PRO25 MC2 + nut M12 x 1.5

GUIA LINEAR DE PRECISÃO SÉRIE S13



DADOS TÉCNICOS	Ø 6	Ø 10	Ø 16	Ø 20
Pressão de Operação	2 a 8 bar			
	0.2 a 0.8 MPa			
	29 a 116 psi			
Temperatura de Operação	-10 a +80 °C			
Fluido	Ar comprimido 20 µm, lubrificado ou não. Se lubrificado, a lubrificação deve ser contínua.			
Velocidade mínima e máxima	30 a 500 mm/s			
Conexões pneumáticas	M5			
Tipo de guia	Esferas recirculantes			
Versões	Dupla ação magnético com amortecedor de borracha			
Cursos	10	10	10	10
	25	25	25	25
	---	---	50	50
Força teórica de avanço a 6 bar	N	47	120	188
Força teórica de recuo a 6 bar	N	40	104	158
Energia cinética admissível	Joule	0.012	0.025	0.100
Tolerância para o curso	mm			
Posição de montagem	0 / +1.0			
	Qualquer (horizontal e vertical)			

CÓDIGO DE PEDIDO

Código	Ø	Código	Ø
W1471063...	6	W1471163...	16
W1471103...	10	W1471203...	20