

CILINDROS SEM HASTE



RODLESS CYLINDER SERIES STD

DADOS TÉCNICOS		NBR	FKM/FPM
Pressão de Operação	bar		1 a 8
	MPa		0.1 a 0.8
Temperatura de Operação	psi		14.5 a 116
	°C		-10 a +80
	°F		14 a 176
Fluido		Ar comprimido filtrado 50µm, lubrificado ou não. Se lubrificado, a lubrificação deve ser contínua.	
Dímetros	mm	Ø 16, 25, 32, 40, 63	
Versão		Cilindro sem haste, dupla ação com sistema de transmissão direta	
Cursos	mm	Ø 16: de 100 a 5000 com intervalo de 1mm	
		Ø 25; 32; 40: de 100 a 5700 com intervalo de 1mm	
		Ø 63: de 100 a 5500 com intervalo de 1mm	
Velocidades recomendadas	m/s	< 1	≥ 1
Velocidade máxima com amortecedor	m/s	< 1	2
Notas		Para velocidades inferiores a 0,2m/s, utilizar a versão no-stick slip e ar sem lubrificação.	

CHAVE DE CODIFICAÇÃO

CIL	2 7 VERSÃO	0	0	2 5 DIÂM.	0 0 5 0 CURSO	C	N VEDAÇÕES
27	Cilindro sem haste	0 Standard 1 Com tracionamento basculante + 2 Amortecido série Dupla 3 Dupla ação, amortecido, com êmbolo magnético + fim de curso ajustável e amortecedor	0 Magnético S Não magnético ■ G No stick slip	16 25 32 40 63	Ø 16: de 100 a 5000mm Ø 25 a 40: de 100 a 5700mm Ø 63 de 100 a 5500mm		N Vedações em NBR ● V Vedações em FKM

■ Para velocidades inferiores a 0,2m/s, utilizar a versão no-stick slip e ar sem lubrificação. ● Para velocidade ≥ 1/m/s + Disponível até Ø 32mm

CILINDRO SEM HASTE COM GUIA DE ESFERAS RECIRCULANTES

DADOS TÉCNICOS		NBR	FKM/FPM
Pressão de Operação	bar		0.5 a 8
	MPa		0.05 a 0.8
Temperatura de Operação	Psi		7 a 116
	°C		-10 a +80
	°F		14 a 176
Fluido		Ar comprimido filtrado 50µm, lubrificado ou não. Se lubrificado, a lubrificação deve ser contínua.	
Dímetros	mm	Ø 16, 25, 32, 40, 63	
Versão		Cilindro sem haste, dupla ação com sistema de transmissão direta	
Cursos	mm	Ø 16: de 100 a 1350 com intervalo de 1mm	
		Ø 25: de 100 a 2300 com intervalo de 1mm	
		Ø 32: de 100 a 2300 com intervalo de 1mm	
		Ø 40: de 100 a 2250 com intervalo de 1mm	
		Ø 63: de 100 a 2100 com intervalo de 1mm	
		Ø 63 HD: de 100 a 2650 com intervalo de 1mm	
Conexões		M5, G1/8", G1/4", G3/8"	
Montagem		Em qualquer posição	
Velocidades recomendadas		< 1	≥ 1
Velocidade máxima com amortecedor		< 1	2
Notas		Para velocidades inferiores a 0,2m/s, utilizar a versão no-stick slip e ar sem lubrificação.	

CHAVE DE CODIFICAÇÃO

CIL	2 7 VERSÃO	5	0	2 5 DIÂM.	0 0 5 0 CURSO	C	N VEDAÇÕES
27	Cilindro sem haste	5 Dupla ação amortecido, magnético, com guia de esferas recirculantes 6 Dupla ação amortecido, magnético, com guia de esferas recirculantes, fim de curso ajustável e amortecedor	0 Standard magnético S Standard não magnético ■ G Standard no stick slip A HD magnético ■ B HD no stick slip C HD não magnético	16 25 32 40 63	Ø 16: 100 a 1350 mm Ø 25 - 32: 100 a 2300 mm Ø 40: 100 a 2250 mm Ø 63 std: 100 a 2100 mm Ø 63 HD: 100 a 2650 mm		N Vedações NBR ● V Vedações Viton

■ Para velocidades inferiores a 0,2m/s, utilizar a versão no-stick slip e ar sem lubrificação. ● Para velocidade ≥ 1/m/s

CILINDRO SEM HASTE COM GUIA EM "V"

DADOS TÉCNICOS		NBR	FKM/FPM
Pressão de Operação	bar		1,5 a 8
	MPa		0,15 a 0,8
	psi		21,8 a 116
Temperatura de Operação	°C		-10 a +80
	°F		14 a 176
Fluido		Ar comprimido filtrado 50µm, lubrificado ou não. Se lubrificado, a lubrificação deve ser contínua.	
Diâmetros	mm	25, 32, 40, 63	
Versão		Cilindro sem haste, dupla ação com sistema de transmissão direta	
Cursos	mm	Ø 25, 32 and 40: de 100 a 5700 com intervalo de 1mm	
		Ø 63: de 100 a 5500 com intervalo de 1mm	
Velocidades recomendadas		< 1	≥ 1
Velocidade máxima com amortecedor		< 1	2
Notas		Para velocidades inferiores a 0,2m/s, utilizar a versão no-stick slip e ar sem lubrificação.	

CHAVE DE CODIFICAÇÃO

CIL	2 7	7	0	2 5	0 0 5 0	C	N
	VERSÃO			DIÂM.	CURSO		VEDAÇÕES
	27 Cilindro Sem haste	7 Dupla ação amortecido, magnético com guia em "V" 8 Dupla ação amortecido, magnético com guia em "V", com fim de curso ajustável e amortecedor	0 Magnético S Não magnético * G No stick slip	25 32 40 63	Ø 25 a 40: de 100 a 5700mm Ø 63 de 100 a 5500mm		N Vedações NBR ● V Vedações FKM

* Para velocidades inferiores a 0,2m/s, utilizar a versão no-stick slip e ar sem lubrificação. ● Para velocidade ≥ 1/m/s

ACESSÓRIOS EXEMPLO: W0950327001

CANTONEIRA



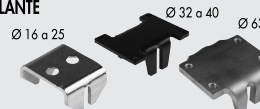
Código
W095__7001

CANTONEIRA DUPLA VERTICAL



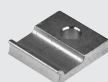
Código Descrição
W0950328035 Cantoneira vertical dupla ø32mm

SUPOORTE BASCULANTE



Código
W095__7033
W0950327033 Ø 32-40

SUPOORTE INTERMEDIÁRIO Ø16/25MM



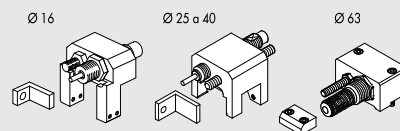
Código
W095__7031
W0950254094 Para cilindro com guia em "V" ø25mm

SUPOORTE PARA SENSOR PARA CILINDRO SEM HASTE COM GUIA DE ESFERAS RECIRCULANTES Ø16MM



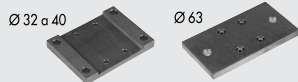
Código Descrição
0950164003 Suporte curto para sensor
0950164001 Suporte longo para sensor

KIT DE FIM DE CURSO AJUSTÁVEL E AMORTECEDOR



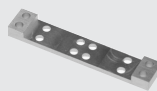
Código Descrição
095__4002 fim de curso ajust. e amort. p/cil s/ haste

SUPOORTE INTERMEDIÁRIO Ø32/40/63



Código
W095__7032
W095__4004 Para cilindro com guia de esferas recirculantes

SUPOORTE INTERMEDIÁRIO DUPLO



Código
W095__8037

SUPOORTE INTERMEDIÁRIO PARA CILINDRO Ø63HD COM GUIA DE ESFERAS RECIRCULANTES NA POSIÇÃO HORIZONTAL



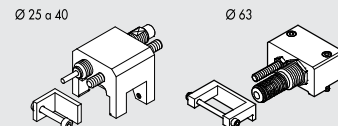
Código
W0950637036

KIT DE TRANSFORMAÇÃO NA VERSÃO BASCULANTE



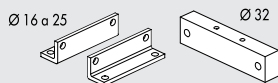
Código
W095__7035
W0950327035 Ø 32-40

KIT DE FIM DE CURSO AJUSTÁVEL E AMORTECEDOR PARA CILINDRO COM GUIA EM "V"



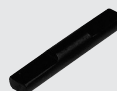
Código Descrição
095__4004 fim de curso ajust. e amort. p/cil s/ haste

CANTONEIRA DUPLA



Código Descrição
W0950168001 Cantoneira dupla ø16mm
W0950258001 Cantoneira dupla ø25mm
W0950328036 Cantoneira dupla ø32mm

PINO DE TRACIONAMENTO

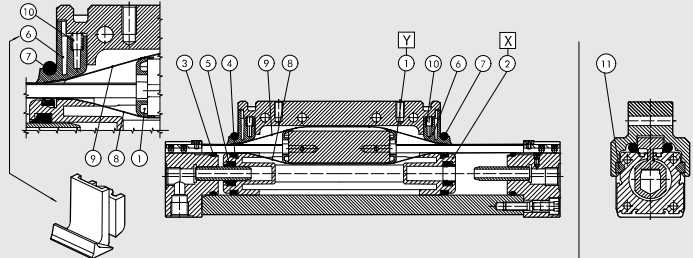
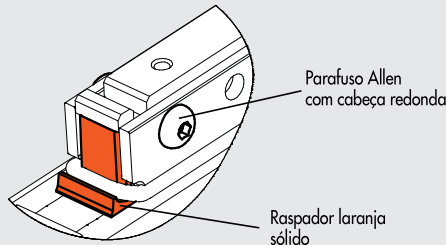


Código
W095__7034
W0950327034 Ø 32-40

AMORTECEDORES

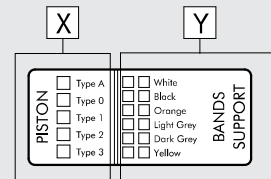


Código Ø Descrição
0950004003 16 Amortecedor PR015 MF1 + porca M12x1
0950004004 25 Amortecedor PR025 MC2 + porca M14x1,5
0950004005 32 Amortecedor PR050 MC2 + porca M20x1,5
0950004006 40 Amortecedor PR100 MF2 + porca M25x1,5
0950004007 63 Amortecedor PR125 MF3 + porca M36x1,5

PARTES SOBRESSALENTES P/ CIL S/ HASTE STD, C/ GUIA EM "V", C/ GUIA DE ESFERAS RECIRC., DUPLO
CILINDRO "VERSÃO ANTIGA"


- ① Kit de suporte de fitas
- ② Kit de suporte de fitas
- ③ ④ ⑤ ⑥ ⑦ ⑩ NBR Kit de Vedações (FKM/FPM para ⑦)
- ③ ④ ⑤ ⑥ ⑦ ⑩ FKM/FPM Kit de Vedação
- ⑧ ⑨ Kit de fitas (interna / externa)
- ⑪ Kit da placa da guia em "V"

Etiqueta de partes sobressalentes em um lado do cilindro


KIT DE SUPORTE DE FITAS POS 1 (Y)

Ø	Código Branco	Código Preto	Código Laranja	Código Cinza Claro	Código Cinza Escuro	Código Amarelo
16	0090165080	0090165081	0090165082	0090165083	0090165084	0090165085
25	0090255080	0090255081	0090255082	0090255083	0090255084	0090255085
32	0090325080	0090325081	0090325082	0090325083	0090325084	0090325085
40	0090405080	0090405081	0090405082	0090405083	0090405084	0090405085
63	*0090635080	*0090635081	*0090635082	*0090635083	*0090635084	*0090635085

* Para ø63mm o kit inclui um suporte para fita e um calço na cor pedida. Sendo assim, dois kits devem ser pedidos para cada cilindro.

KIT DE FITAS (INTERNA E EXTERNA) POS 8-9

Ø	Código
16	0090166....
25	0090256....
32	0090326....
40	0090406....
63	0090636....

Complete o código com o curso do cilindro com 4 dígitos.

KIT DA PLACA GUIA "V" POS 11

Ø	Código
25	0090255060
32	0090325060
40	0090325060
63	0090635060

KIT DO ÊMBOLO POS 2 (X)

Ø	Código tipo 0 (nenhum anel)	Código tipo 1 (1 anel)	Código tipo 2 (2 anéis)	Código tipo 3 (3 anéis)	Código tipo 4 (4 anéis)
16	0090165015	0090165016	0090165017	0090165018	-
25	0090255015	0090255016	0090255017	0090255018	0090255019
32	0090325015	0090325016	0090325017	0090325018	0090325019
40	0090405015	0090405016	0090405017	0090405018	-
63	0090635015	0090635016	0090635017	0090635018	-

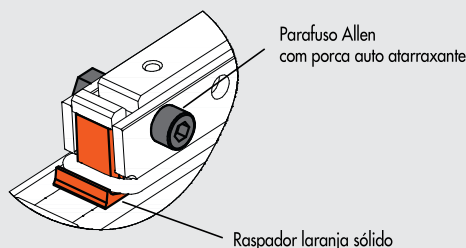
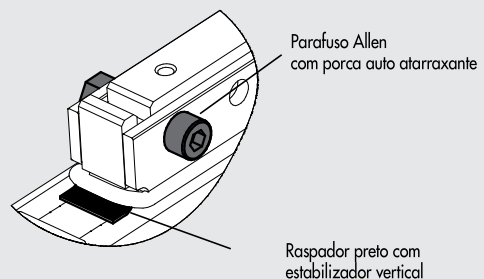
KIT DE GUARNIÇÕES NBR POS 3-4-5-6-7-10

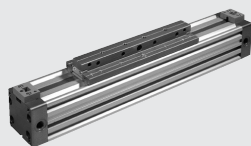
Ø	Código
16	0090165022
25	0090255022
32	0090325022
40	0090405022
63	0090635022

KIT DE GUARNIÇÕES EM FKM POS 3-4-5-6-7-10

Ø	Código
16	0090165023
25	0090255023
32	0090325023
40	0090405023
63	0090635023

NOTA: Se o final do carrinho aparecer conforme nas imagens abaixo, favor entrar em contato com o nosso departamento comercial para partes sobressalentes.

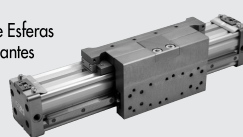
"VERSÃO INTERMEDIÁRIA"

"VERSÃO ANTIGA"


CILINDRO SEM HASTE SÉRIE PU


Guia em V



Guia de Esferas Recirculantes


CILINDRO SEM HASTE SÉRIE PU
DADOS TÉCNICOS

Pressão de Operação	bar	1 a 8
	MPa	0.1 a 0.8
	psi	14.5 a 116
Temperatura de Operação	°C	-10 a +80
	°F	14 a +176
Fluido		Ar comprimido filtrado 50µm, lubrificado ou não. Se lubrificado, a lubrificação deve ser contínua.
Diâmetros	mm	25, 32, 40, 50
Versão		Cilindro sem haste, dupla ação com sistema de transmissão direta
Cursos		Ø25; 32; 40: de 100 a 5700 com intervalo de 1mm Ø50: de 100 a 5600 com intervalo de 1mm
Velocidades recomendadas	m/s	< 2
Velocidade máxima com amortecedor	m/s	< 2
Notas		Para velocidades inferiores a 0,2m/s, utilizar a versão no-stick slip e ar sem lubrificação.

CHAVE DE CODIFICAÇÃO

CIL	2 7	0	0	2 5	0 1 0 0	C	P
	VERSÃO			DIÂMETRO	CURSO		VEDAÇÕES
27	Cilindro sem haste	0 Dupla ação amortecido magnético 1 Dupla ação com carrinho basculante 3 Dupla ação + fim de curso ajustável e amortecedor	3 Magnético 4 No stick slip 5 Não magnético	25 32 40 50	Ø25-40: 100 a 5700mm Ø50: 100 a 5600mm	C	P Vedações em poliuretano

■ Para velocidades inferiores a 0,2m/s, utilizar a versão no stick slip e ar sem lubrificação.

CILINDRO SEM HASTE COM GUIA EM "V" SÉRIE PU
DADOS TÉCNICOS

Pressão de Operação	bar	1 a 8
	MPa	0.1 a 0.8
	psi	14.5 a 116
Temperatura de Operação	°C	-10 a +80
	°F	14 a +176
Fluido		Ar filtrado 50µm sem lubrificação. Se a lubrificação for utilizada, então deverá ser contínua.
Diâmetros	mm	50
Tipo de Construção		Cilindro sem haste dupla ação com sistema de transmissão direto
Cursos	mm	De 100 a 5600 com intervalos de 1
Velocidade Máxima	m/s	< 2
Velocidade Máxima com Amortecedores	m/s	< 2
Notas		Em caso de velocidade inferiores a 0.2m/s, para evitar trepidação, utilize a versão No Stick-Slip e ar não lubrificado

CHAVE DE CODIFICAÇÃO

CIL	2 7	7	3	5 0	0 1 0 0	C	P
	VERSÃO			DIÂMETRO	CURSO		VEDAÇÕES
27	Cilindro sem Haste	7 Dupla ação amortecido magnético com guias em V 8 Dupla ação amortecido magnético com guias em V + finais de curso reguláveis e amortecedores	3 Magnético 4 No Stick-Slip 5 Não magnético	50	de 100 a 5600mm		P Vedações em Poliuretano

■ Deve ser utilizado para velocidades inferiores a 0,2m/s para evitar trepidação do cilindro. Utilizar ar não lubrificado.

CILINDRO SEM HASTE COM GUIAS DE ESFERAS RECIRCULANTES SÉRIE PU

DADOS TÉCNICOS

Pressão de Operação	bar	1 a 8
	MPa	0.1 a 0.8
	psi	14.5 a 116
Temperatura de Operação	°C	-10 a +80
	°F	14 a +176
Fluido		Ar filtrado 50um sem lubrificação. Se a lubrificação for utilizada, então deverá ser contínua.
Diâmetros	mm	Ø50
Tipo de Construção		Cilindro sem haste dupla ação com sistema de transmissão direto
Cursos		De 100 a 2470 com intervalos de 1
Rosca		G1/4"
Montagem		Livre
Velocidade Recomendada	m/s	< 2
Velocidade Máxima com Amortecedores	m/s	< 2
Notas		Em caso de velocidade inferiores a 0.2m/s, para evitar trepidação, utilize a versão No Stick-Slip e ar não lubrificado.

CHAVE DE CODIFICAÇÃO

CIL	2 7 VERSÃO	5	3	5 0 DIÂMETRO	0 1 0 0 CURSO	C	P VEDAÇÕES
	27 Cilindro sem Haste	5 Dupla Ação Amortecido Magnético com Guia de Esferas Recirculantes 6 Dupla Ação Amortecido Magnético com Guia de Esferas Recirculantes + Finais de Curso Reguláveis e Amortecedores	3 Magnético ■ 4 No Stick-Slip 5 Não magnético	50	de 100 a 2470mm		P Vedações em Poliuretano

■ Deve ser utilizado para velocidades inferiores a 0,2m/s para evitar trepidação do cilindro. Utilizar ar não lubrificado.

ACESSÓRIOS EXEMPLO: W0950324041

CANTONEIRA



Código
095__4041

SUPOORTE INTERMEDIÁRIO LATERAL PARA GUIA EM "V"



Código
0950504052

SUPOORTE INTERMEDIÁRIO



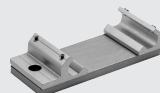
Código
W095__7038

AMORTECEDORES



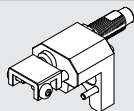
Código	Ø	Descrição
0950004004	25	Amortecedor PRO25 MC2 + porca M1.4x1.5
0950004005	32	Amortecedor PRO50 MC2 + porca M2.0x1.5
0950004006	40-50	Amortecedor PRO100 MF2 + porca M2.5x1.5

SUPOORTE INTERMEDIÁRIO PARA RECIRCULAÇÃO DE ESFERAS



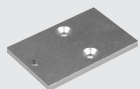
Código
0950504053

KIT DE FIM DE CURSO AJUSTÁVEL E AMORTECEDOR



Código 095__4013 Descrição fim de curso ajust. e amort. p/cil s/ haste

SUPOORTE INTERMEDIÁRIO LATERAL



Código
095__4051

KIT FINAL DE CURSO REGULÁVEL E AMORTECEDOR PARA GUIA EM "V" Ø50



Código
0950504014

PARTES SOBRESSALENTES

KIT DE VEDAÇÕES RASPADORAS

Ø	Código
25	0090255025P
32	0090255025P
40	0090405025P
50	0090505025P

Nota: 2 raspadores

KIT DE VEDAÇÕES

Ø	Código
25	0090255024P
32	0090325024P
40	0090405024P
50	0090505024P

Nota: 2 vedações

KIT DE FITAS (INTERNA E EXTERNA)

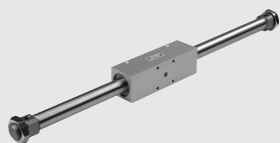
Ø	Código
25	0090256__P
32	0090326__P
40	0090406__P
50	0090506__P

Completar o código c/ o curso do cilindro com 4 dígitos

KIT DO ÊMBOLO

Ø	Código
25	0090255009P
32	0090325009P
40	0090405009P
50	0090505009P

Nota: 2 êmbolos

CILINDRO SEM HASTE MAGNÉTICO


DADOS TÉCNICOS		Ø 16	Ø 20	Ø 25
Pressão de Operação	bar		2 a 7	
	MPa		0.2 a 0.7	
Temperatura de Operação	psi		29 a 101	
	°C		-10 a 60	
	°F		14 a 140	
Fluido		Ar comprimido filtrado 50µm, lubrificado ou não. Se lubrificado, a lubrificação deve ser contínua.		
Dímetros	mm		16; 20; 25	
Curso	mm		10 a 1000 com intervalos de 1mm	
Versões			Magnético não amortecido/amortecido	
			Magnético basculante não amortecido/amortecido	
Projeto			Cilindro sem haste, dupla ação com sistema de transmissão direta	
Deteção de posição			Ímã para sensor de fim de curso	
Fixação			Porcas hexagonais (fornecidas como padrão), cantoneiras ou flanges	
Força teórica a 6 bar	N	118	185	288
Força magnética de acoplamento (condição estática)	N	200	300	500
Velocidade máxima	m/s	0.4	0.4	0.4
Notas		Lubrificar a guia a cada 2000km ou uma vez por ano através dos lubrificadores		

CHAVE DE CODIFICAÇÃO

CIL	2 7 VERSÃO	A VERSÃO	0	1 6 DIÂMETRO	0 0 5 0 CURSO	X MATERIAL	P VEDAÇÕES
27	Cilindro sem haste	A Dupla ação magnético B Dupla ação magnético amortecido C Dupla ação magnético basculante D Dupla ação magnético basculante amortecido	0 Magnético	16 20 25	Para curso máximo fornecido, verificar os dados técnicos	X Padrão	P Vedações em poliuretano

ACESSÓRIOS
FLANGE MOD. C


Código	Ø	Descrição
W0950080002	8/10	Acessório Flange Modelo C
W0950120002	12/16	Acessório Flange Modelo C
W0950200002	20/25	Acessório Flange Modelo C

KIT PARA VERSÃO BASCULANTE


Código	Ø	Descrição
0950164050	16	Kit para versão basculante
0950204050	20	Kit para versão basculante
0950254050	25	Kit para versão basculante

CANTONEIRA


Código	Ø	Descrição
0950164040	16	Cantoneira
0950204040	20/25	Cantoneira